

Tolles Apartment mit Terrasse und PKW-Stellplatz!



01877 Bischofswerda

Zimmer: 1,00
Wohnfläche ca.: 25,12 m²
Kaufpreis: 31.800,00 EUR

Scout-ID: 150196191
Objekt-Nr.: 728



Ihr Ansprechpartner:

Maklerbüro Schöne

Frau Carla Schöne

E-Mail: info@maklerbuero-schoene.com

Tel: +49 3594 702257

Mobil: +49 175 1642710

Web: <http://www.maklerbüro-schöne.com>

Wohnungstyp:	Erdgeschosswohnung
Etage:	0
Etagenanzahl:	4
Badezimmer:	1
Keller:	Ja
Balkon/Terrasse:	Ja
Objektzustand:	Gepflegt
Baujahr:	1997
Qualität der Ausstattung:	Normal
Energieausweistyp:	Verbrauchsausweis
Heizungsart:	Zentralheizung
Wesentliche Energieträger:	Gas
Endenergieverbrauch:	121,30 kWh/(m ² *a)
Baujahr laut Energieausweis:	1997
Bezugsfrei ab:	sofort
Als Ferienwohnung geeignet:	Ja
Garage/Stellplatz:	Außenstellplatz
Anzahl Garage/Stellplatz:	1
Stufenloser Zugang:	Ja

Hausgeld: 103,00 EUR
Provision für Käufer: 3% zzgl. MwSt.

Tolles Apartment mit Terrasse und PKW-Stellplatz!



01877 Bischofswerda

Zimmer: 1,00
Wohnfläche ca.: 25,12 m²
Kaufpreis: 31.800,00 EUR

Objektbeschreibung:

Zum Verkauf steht ein hübsches Apartment in der Wohnanlage "Geschwister-Scholl-Straße" in Bischofswerda.

Diese entstand um 1996 unmittelbar in der Nähe des Stadtwaldes.

Seitdem zieht diese grüne Lage immer Mieter an und die Wohnungen sind sehr begehrt.

Das Apartment liegt im Erdgeschoss und bietet auf ca. 25 m² alles, was man zum Wohlfühlen braucht - ein Bad, Küche und einen schönen Wohn/Schlafbereich. Von der an das große Zimmer angrenzenden Terrasse hat man einen tollen Blick ins Grüne. Sie lädt zum Genießen ein und ist mit einer attraktiven Hecke umrandet,

Zur Wohnung gehört weiterhin ein PKW-Außenstellplatz am Haus.

Ausstattung:

Die kleine Wohnung verfügt über eine gute Ausstattung und ist gepflegt.

Im vorderen Wohnbereich ist Platz für eine Gardarode. Gegenüber ist eine praktische Einbauküche installiert, welche zum Apartment gehört. Es gibt ein innenliegendes gefliestes Bad mit Dusche, Waschbecken und WC. Der große Wohn- und Schlafbereich bietet ausreichend Möglichkeit für Stellflächen. Highlight ist die gemütliche Terrasse in ruhiger Lage. Der Fußboden ist aktuell mit textilem Belag versehen.

Zur Wohnung gehören ein Kellerraum sowie ein PKW-Außenstellplatz. Im Gemeinschaftseigentum stehen ein Fahrradabstellraum und ein Raum für Waschmaschinen zur Verfügung.

Lage:

Die Wohnanlage am östlichen Ortsrand nahe dem Wald ist eine der am meist gefragtesten sowie attraktivsten Wohngegenden der Stadt.

Bischofswerda verfügt über eine sehr gute Infrastruktur und liegt verkehrsgünstig zwischen Dresden (ca. 35 km) und Bautzen (ca. 20 km). Es gibt einen ausgezeichneten Bahnanschluss sowie kurze Fahrzeiten zur Autobahn AS Burkau (ca. 4 km).



Vorderansicht



Ansicht zur Terrasse

Tolles Apartment mit Terrasse und PKW-Stellplatz!



01877 Bischofswerda

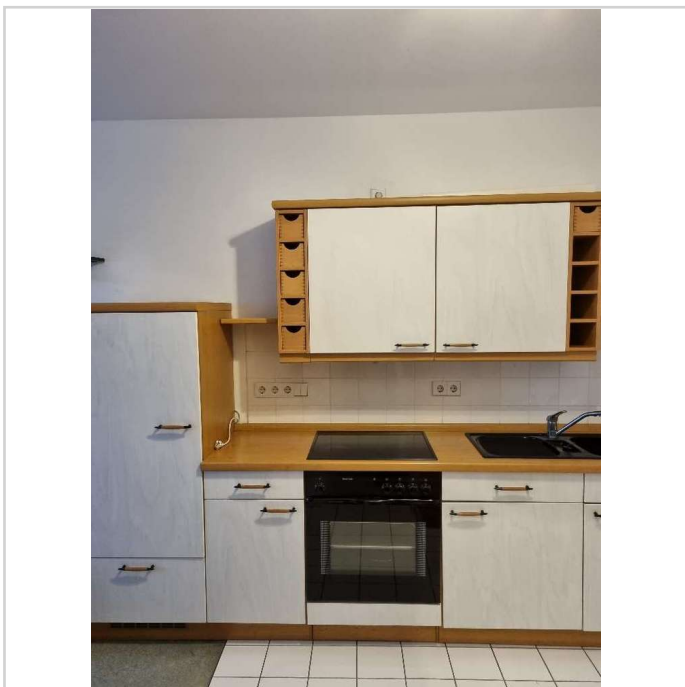
Zimmer: 1,00
Wohnfläche ca.: 25,12 m²
Kaufpreis: 31.800,00 EUR



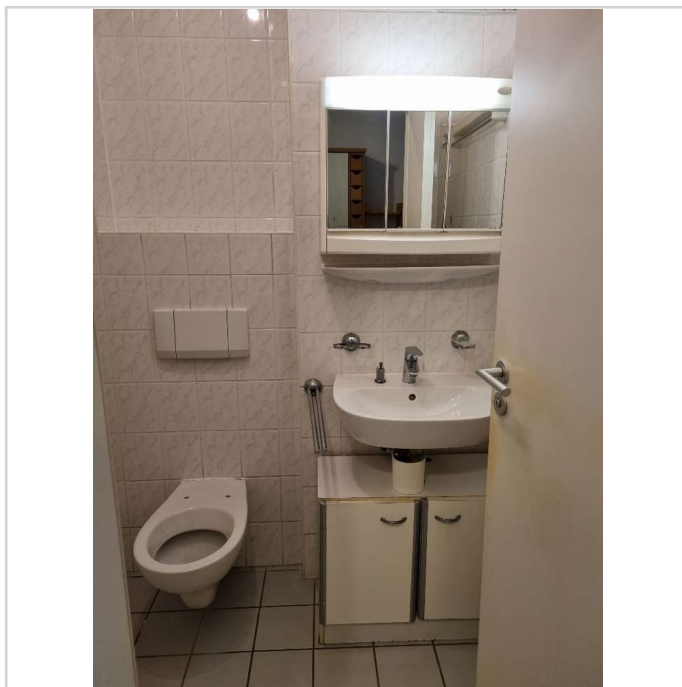
Hausansicht



PKW-Stellplatz



EBk mit Geräten



Badezimmer

Tolles Apartment mit Terrasse und PKW-Stellplatz!

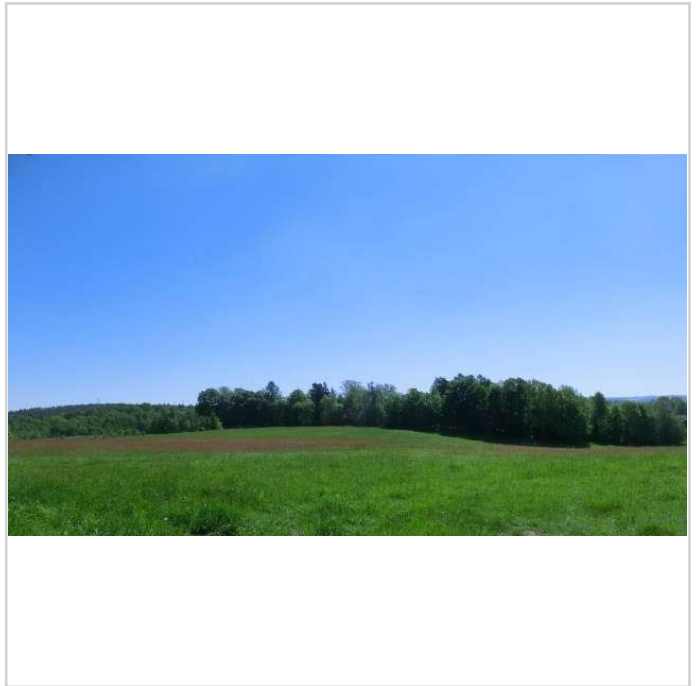


01877 Bischofswerda

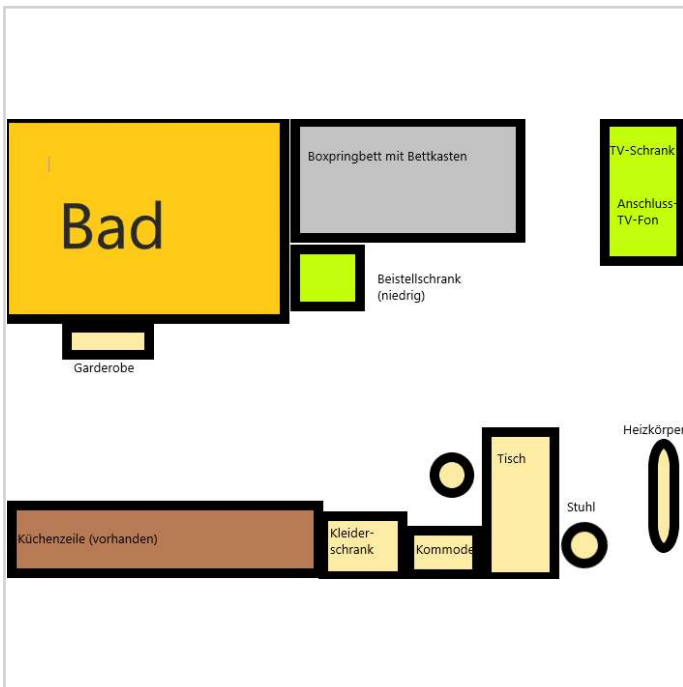
Zimmer: 1,00
Wohnfläche ca.: 25,12 m²
Kaufpreis: 31.800,00 EUR



Bereich im Wohnraum



nahe Umgebung



Vorschlag Einrichtung

Tolles Apartment mit Terrasse und PKW-Stellplatz!



01877 Bischofswerda

Zimmer: 1,00
Wohnfläche ca.: 25,12 m²
Kaufpreis: 31.800,00 EUR

