

Gemütliche 2 Raumwohnung zu vermieten!



Neustädter Straße 62

01877 Bischofswerda

Zimmer: 2,00
Wohnfläche ca: 60,00 m²
Kaltmiete: 380,00 EUR (zzgl. Nebenkosten)
Gesamtmiete: 580,00 EUR

Scout-ID: 149371700
Objekt-Nr.: W28/24



Ihr Ansprechpartner:

Maklerbüro Schöne

Frau Carla Schöne

E-Mail: info@maklerbuero-schoene.com

Tel: +49 3594 702257

Mobil: +49 175 1642710

Web: <http://www.maklerbüro-schöne.com>

Wohnungstyp: Etagenwohnung
Etage: 2
Etagenanzahl: 3
Schlafzimmer: 2
Badezimmer: 1
Garten/-mitbenutzung: Ja
Objektzustand: Saniert
Qualität der Ausstattung: Normal
Energieausweistyp: Verbrauchsausweis
Heizungsart: Zentralheizung
Wesentliche Energieträger: Holzpellets
Endenergieverbrauch: 107,00 kWh/(m²*a)
Baujahr laut Energieausweis: 107
Bezugsfrei ab: sofort
Garage/Stellplatz: Außenstellplatz
Anzahl Garage/Stellplatz: 1

Nebenkosten: 200,00 EUR
Heizkosten sind in Nebenkosten enthalten: Ja
Garage/Stellplatz-Mietpreis: 20,00 EUR
Kautions- oder Genossenschaftsanteile: 2 Nettomieten

Gemütliche 2 Raumwohnung zu vermieten!



Neustädter Straße 62

01877 Bischofswerda

Zimmer:	2,00
Wohnfläche ca.:	60,00 m ²
Kaltmiete:	380,00 EUR (zzgl. Nebenkosten)
Gesamtmiete:	580,00 EUR

Objektbeschreibung:

Die 2 Zimmer-Wohnung befindet sich in einem gepflegten Mehrfamilienhaus am östlichen Stadtrand von Bischofswerda.

Das Wohngebäude ist modernisiert und bietet auf 3 Wohnetagen 12 attraktive Wohnungen. Hinter dem Haus liegt ein großes Grundstück mit Wiesenflächen, welche u.a. als Wäschetrockenplätze genutzt werden können. Weiterhin besteht die Möglichkeit einen Bereich zur Erholung/ Grill - oder Sitzplatz einzurichten.

Attraktiv ist die sehr gute Lage, der schöne Gartenbereich sowie der eigene Stellplatz für mehrere PKW' s.

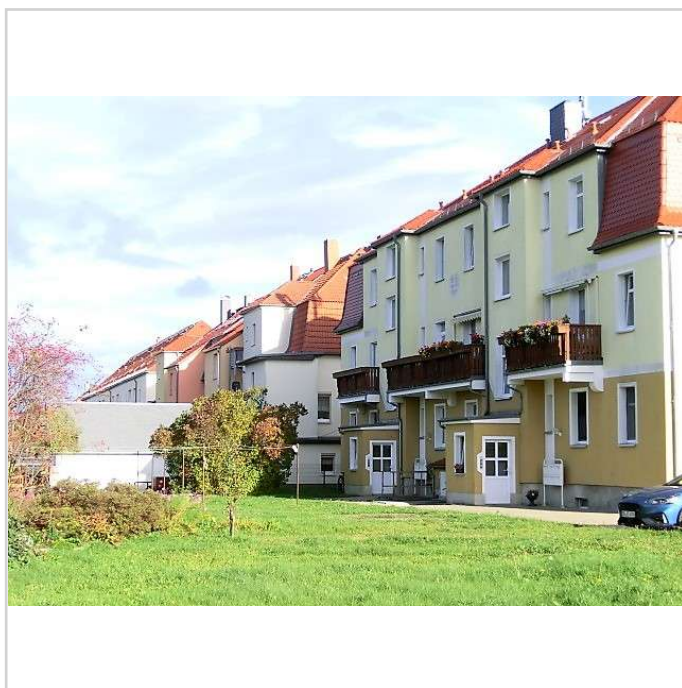
Ausstattung:

Die Wohnung verfügt über eine gute und moderne Ausstattung. Alle Zimmer sind vom Flurbereich zu begehen. Die Fußböden sind mit Laminat und teilweise mit Fliesen versehen. Der Fußboden im Schlafzimmer wird mit Laminat gerade erneuert. Die neuen Türen haben ein warmes Holz furnier. Die Küche hat Platz für einen Sitzbereich. Das Bad mit Fenster hat Wanne, WC, Waschbecken und WA-Anschluss.

Lage:

Das Wohnhaus befindet sich mit anderen gepflegten schönen Wohnhäusern am Stadtrand von Bischofswerda. Von hier aus sind Einkaufsmöglichkeiten, Schulen, Ärzte usw. per Fuß zu erreichen. Unweit liegt ein wunderschönes Erholungsgebiet mit Gartenanlagen und Wanderwegen.

Die große Kreisstadt Bischofswerda verfügt über eine sehr gute Infrastruktur, einen Bahnanschluss (alle 30 Minuten in der Hauptverkehrszeit mit Anschlüssen nach Dresden und Bautzen) und ist reizvoll am Oberlausitzer Bergland gelegen. Die Autobahn A 4 AS Burkau ist nur ca. 5 km entfernt. Die Bundesstraßen B 6 und B 98 führen durch die Stadt.



Rückansicht Wohnhaus



Wiese/Gartenbereich

Gemütliche 2 Raumwohnung zu vermieten!



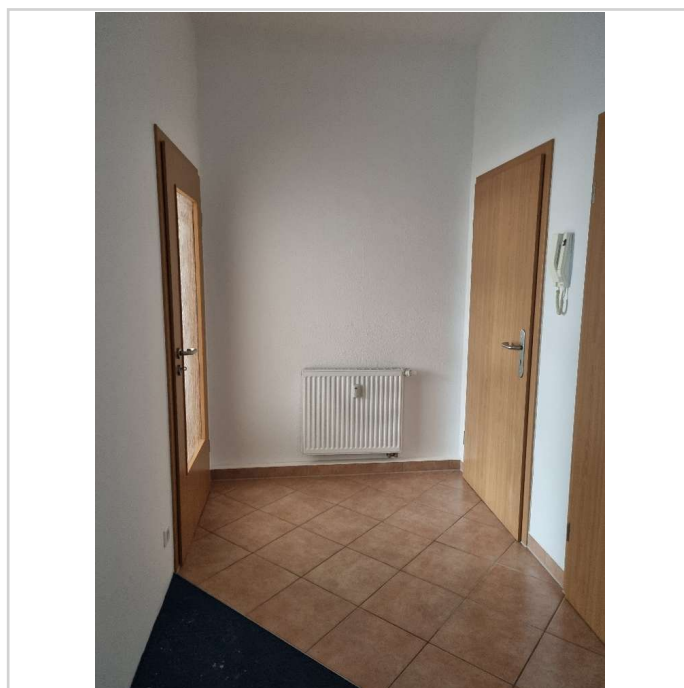
Neustädter Straße 62

01877 Bischofswerda

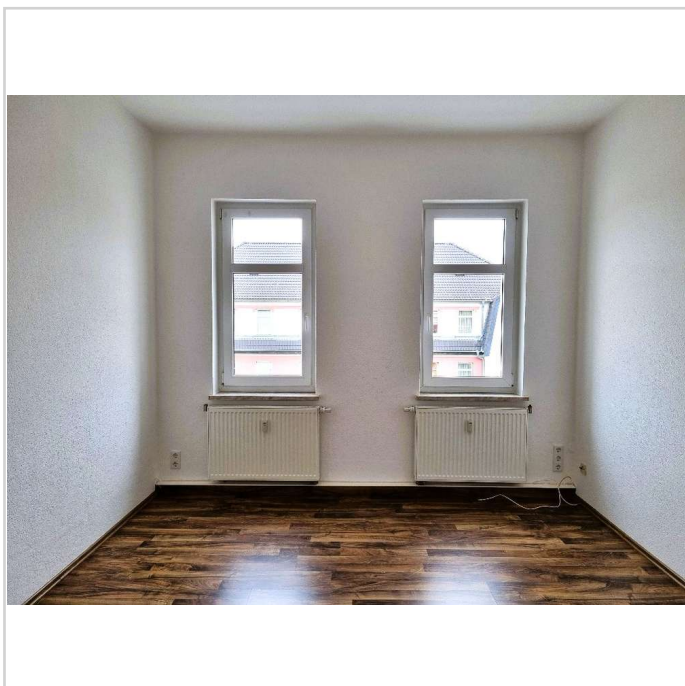
Zimmer: 2,00
Wohnfläche ca.: 60,00 m²
Kaltmiete: 380,00 EUR (zzgl. Nebenkosten)
Gesamtmiete: 580,00 EUR



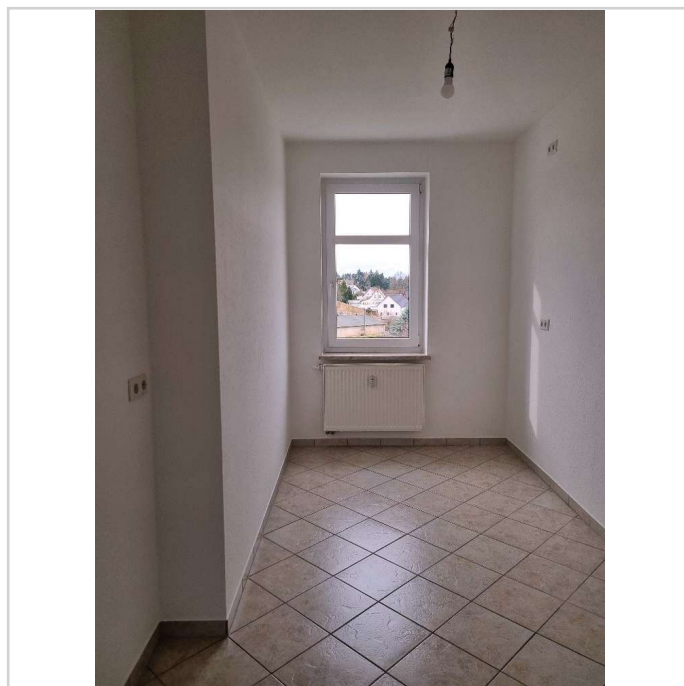
Hausansicht



Flur



Wohnzimmer



Küche

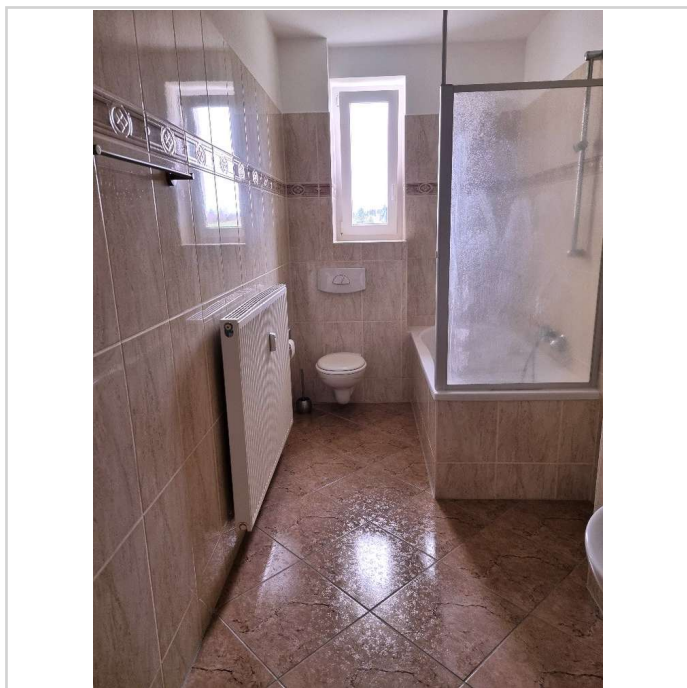
Gemütliche 2 Raumwohnung zu vermieten!



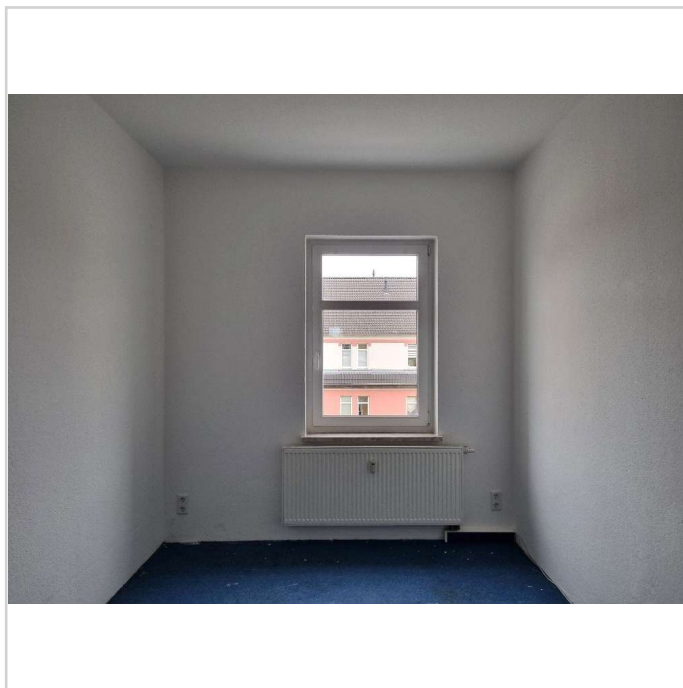
Neustädter Straße 62

01877 Bischofswerda

Zimmer:	2,00
Wohnfläche ca.:	60,00 m ²
Kaltmiete:	380,00 EUR (zzgl. Nebenkosten)
Gesamtmieta:	580,00 EUR



Badezimmer



Schlafzimmer

Gemütliche 2 Raumwohnung zu vermieten!



Neustädter Straße 62

01877 Bischofswerda

Zimmer:	2,00
Wohnfläche ca.:	60,00 m ²
Kaltmiete:	380,00 EUR (zzgl. Nebenkosten)
Gesamtmiete:	580,00 EUR

