

Für Eigennutzer oder Anleger - hübsche 2 Zimmerwohnung am Stadtwald



Geschwister-Scholl-Straße 65

01877 Bischofswerda

Zimmer: 2,00
Wohnfläche ca.: 45,41 m²
Kaufpreis: 58.000,00 EUR

Scout-ID: 147852372
Objekt-Nr.: 712



Ihr Ansprechpartner:

Maklerbüro Schöne

Frau Carla Schöne

E-Mail: info@maklerbuero-schoene.com

Tel: +49 3594 702257

Mobil: +49 175 1642710

Web: <http://www.maklerbüro-schöne.com>

Wohnungstyp:	Etagenwohnung
Etage:	1
Etagenanzahl:	4
Schlafzimmer:	1
Badezimmer:	1
Keller:	Ja
Balkon/Terrasse:	Ja
Einbauküche:	Ja
Objektzustand:	Gepflegt
Baujahr:	1995
Qualität der Ausstattung:	Normal
Energieausweistyp:	Verbrauchsausweis
Heizungsart:	Zentralheizung
Wesentliche Energieträger:	Gas
Endenergieverbrauch:	97,00 kWh/(m ² *a)
Energieeffizienzklasse:	C
Baujahr laut Energieausweis:	1995
Bezugsfrei ab:	sofort
Als Ferienwohnung geeignet:	Ja

Hausgeld: 169,62 EUR
Provision für Käufer: 3,5% zzgl. MwSt.

Für Eigennutzer oder Anleger - hübsche 2 Zimmerwohnung am Stadtwald



Geschwister-Scholl-Straße 65

01877 Bischofswerda

Zimmer: 2,00
Wohnfläche ca.: 45,41 m²
Kaufpreis: 58.000,00 EUR

Objektbeschreibung:

Die hübsche 2 Zimmer-Eigentumswohnung am Stadtrand von Bischofswerda befindet sich in einer attraktiven Wohnanlage. Diese entstand um 1995/96 nahe des Stadtwaldes und zeichnet sich durch ein gepflegtes Umfeld sowie ihre Lage im Grünen aus.

Die Wohnung liegt im 1. Obergeschoss des hintersten Hauses - Haus 1 - der Anlage und bietet einen guten Grundriss, gemütliches Flair sowie eine ruhige Lage.

Ausstattung:

Die Räume haben eine gute Ausstattung. Es gibt zwei Zimmer, Bad und einen Flurbereich. Der Wohnbereich bietet einen schönen Blick ins Grüne und den Ausgang auf einen Balkon. Vom hellen Wohnzimmer gelangt man weiterhin in die innenliegende separat abgetrennte Küche. Sie ist mit einer EBK ausgestattet. Das Bad ist gefliest und hat Wanne, WC und Waschbecken. Die Fußböden in den Wohnräumen haben einen modernen anti-allergischen PVC-Belag.

Zur Wohnung gehört ein Kellerraum, welcher ausreichend Abstellfläche bietet. Im Gemeinschaftseigentum stehen ein Fahrradabstellraum und ein Raum für Waschmaschinen zur Verfügung.

Lage:

Die Wohnanlage am östlichen Ortsrand nahe dem Wald ist eine der am meist gefragtesten sowie attraktivsten Wohngegenden der Stadt.

Bischofswerda verfügt über eine sehr gute Infrastruktur und liegt verkehrsgünstig zwischen Dresden (ca. 35 km) und Bautzen (ca. 20 km). Es gibt einen ausgezeichneten Bahnanschluss sowie kurze Fahrzeiten zur Autobahn AS Burkau (ca. 4 km).



schönes Wohnzimmer



... mit Ausgang zum Balkon

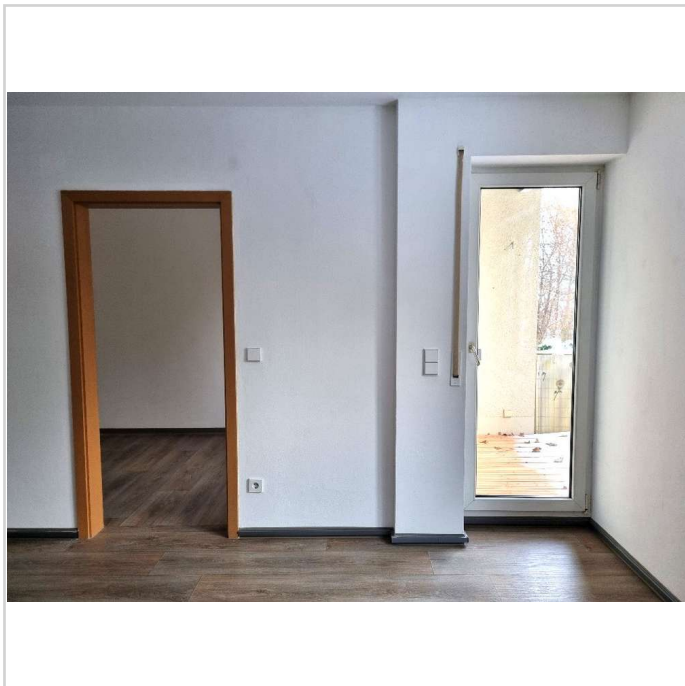
Für Eigennutzer oder Anleger - hübsche 2 Zimmerwohnung am Stadtwald



Geschwister-Scholl-Straße 65

01877 Bischofswerda

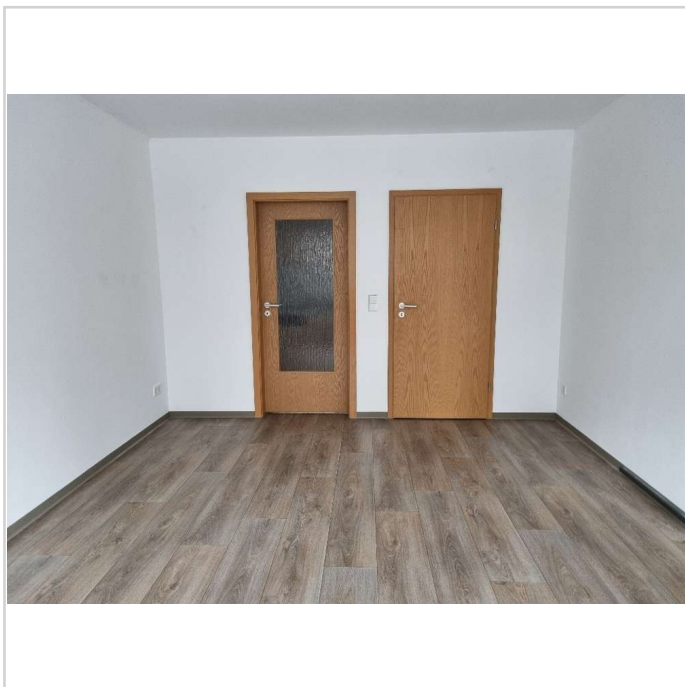
Zimmer: 2,00
Wohnfläche ca.: 45,41 m²
Kaufpreis: 58.000,00 EUR



und Schlafzimmer



Schlafzimmer



Wohnbereich



Küche

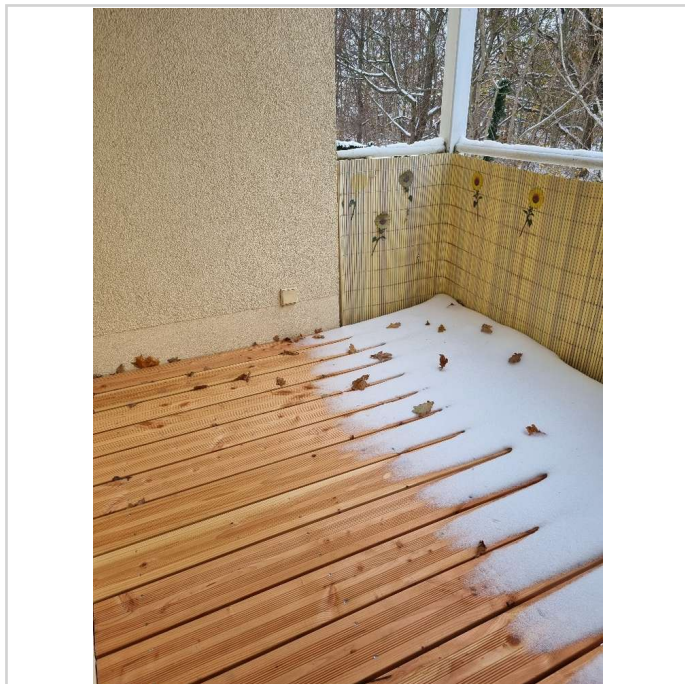
Für Eigennutzer oder Anleger - hübsche 2 Zimmerwohnung am Stadtwald



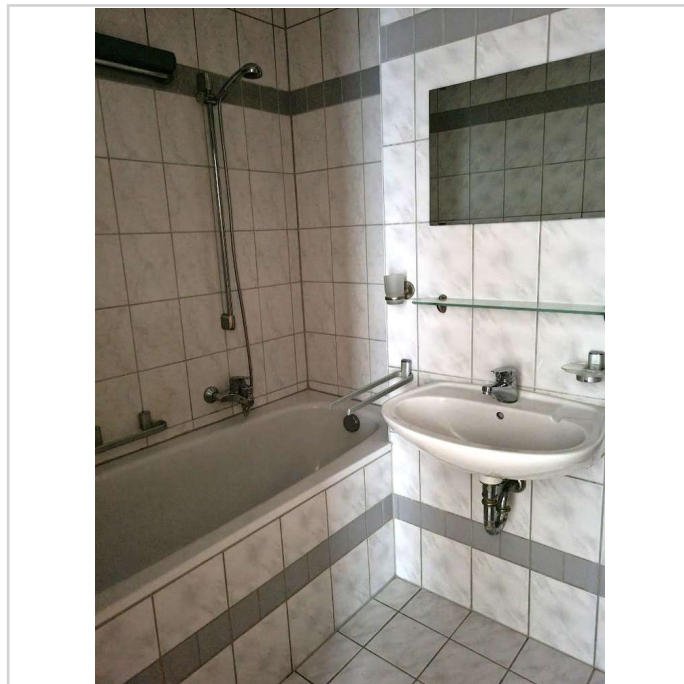
Geschwister-Scholl-Straße 65

01877 Bischofswerda

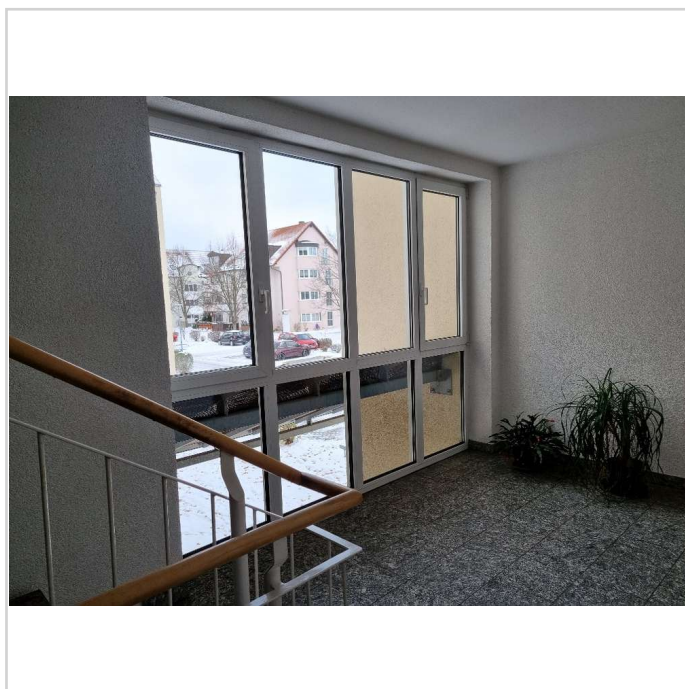
Zimmer: 2,00
Wohnfläche ca.: 45,41 m²
Kaufpreis: 58.000,00 EUR



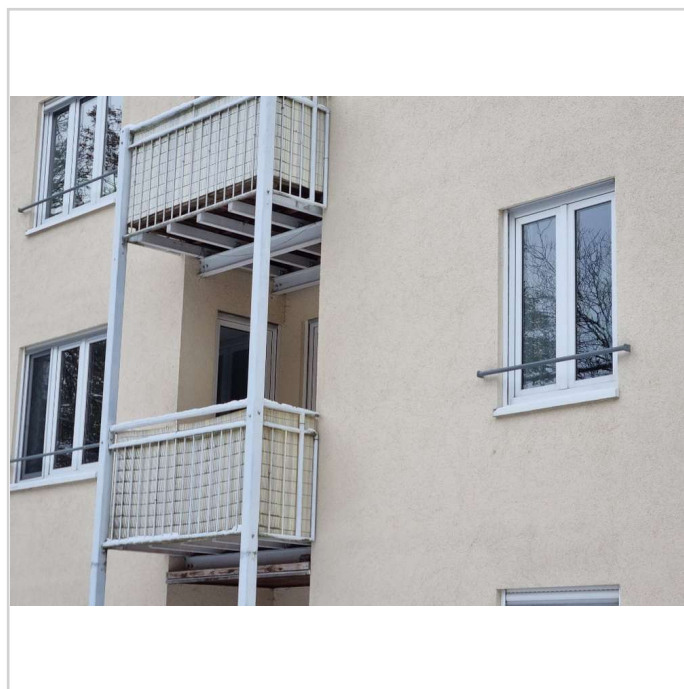
Balkon mit neuem Belag



Badezimmer



Hausflur



Lage 1.OG

Für Eigennutzer oder Anleger - hübsche 2 Zimmerwohnung am Stadtwald



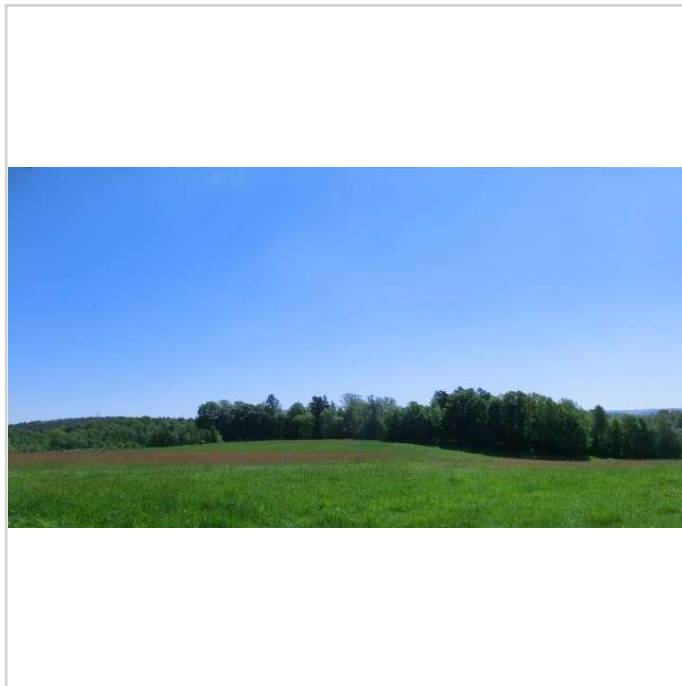
Geschwister-Scholl-Straße 65

01877 Bischofswerda

Zimmer: 2,00
Wohnfläche ca.: 45,41 m²
Kaufpreis: 58.000,00 EUR



Komplex Haus 1



nahe Umgebung

Für Eigennutzer oder Anleger - hübsche 2 Zimmerwohnung am Stadtwald



Geschwister-Scholl-Straße 65

01877 Bischofswerda

Zimmer: 2,00
Wohnfläche ca.: 45,41 m²
Kaufpreis: 58.000,00 EUR

