

# Hübsche 2 Zimmerwohnung mit Blick ins Grüne



01877 Bischofswerda

Vermietbare Fläche: 60,31 m<sup>2</sup>  
Kaufpreis: 78.400,00 EUR  
Kaufpreis pro m<sup>2</sup>: 1.300,00 EUR

Scout-ID: 148681138  
Objekt-Nr.: 714



## Ihr Ansprechpartner:

Maklerbüro Schöne  
Frau Carla Schöne  
E-Mail: [info@maklerbuero-schoene.com](mailto:info@maklerbuero-schoene.com)  
Tel: +49 3594 702257  
Mobil: +49 175 1642710  
Web: <http://www.maklerbüro-schöne.com>

Objektart:	Eigentumswohnung
Wohnfläche ca.:	60,31 m <sup>2</sup>
Etage(n):	EG
Energieausweistyp:	Verbrauchsausweis
Heizungsart:	Zentralheizung
Wesentliche Energieträger:	Gas
Endenergieverbrauch:	85,00 kWh/(m <sup>2</sup> *a)
Objektzustand:	Gepflegt
Baujahr:	1997
Baujahr laut Energieausweis:	1997
Qualität der Ausstattung:	Normal
Anzahl der Parkflächen:	1

Mieteinnahmen p.a. (Ist): 4.313,40 EUR  
Provision für Käufer: 3,57% inklusive MwSt.

# Hübsche 2 Zimmerwohnung mit Blick ins Grüne



01877 Bischofswerda

Vermietbare Fläche: 60,31 m<sup>2</sup>  
Kaufpreis: 78.400,00 EUR  
Kaufpreis pro m<sup>2</sup>: 1.300,00 EUR

## Objektbeschreibung:

Die attraktive Eigentumswohnung am Stadtrand von Bischofswerda befindet sich in einer sehr gepflegten Wohnanlage.

Diese entstand um 1996 unmittelbar in der Nähe des Stadtwaldes.

Seitdem zieht diese grüne Lage immer Mieter an und die Wohnungen sind sehr begehrt.

Die angebotene Wohnung ist Besonders!

Sie liegt im Erdgeschoss und verläuft über 2 Etagen. Im EG lädt eine Terrasse und im 1. OG der Balkon im Sommer zum Genießen ein. Zur Wohnung gehört ein PKW-Außenstellplatz.

Auf Wunsch ist es möglich, zusätzlich einen TG-Stellplatz zu erwerben.

Sehr gutes Anlageobjekt!

## Ausstattung:

Die 2-Zimmerwohnung verfügt über eine sehr gute Ausstattung und ist gepflegt.

Es gibt zwei Zimmer, Küche, Bad und einen Dielenbereich. Highlight sind die beiden großen, hellen Räume mit einer Terrasse sowie einem Balkon in ruhiger Lage. Die Küche ist innenliegend. Das Bad befindet sich im 1.OG, ist gefliest und wurde mit Wanne, WC und Waschbecken ausgestattet. Die Fußböden in den Wohnräumen haben Laminat.

Zur Wohnung gehören ein großer Kellerraum sowie ein PKW-Außenstellplatz. Im Gemeinschaftseigentum stehen ein Fahrradabstellraum und ein Raum für Waschmaschinen zur Verfügung.

## Lage:

Die Wohnanlage am östlichen Ortsrand nahe dem Wald ist eine der am meist gefragtesten sowie attraktivsten Wohngegenden der Stadt.

Bischofswerda verfügt über eine sehr gute Infrastruktur und liegt verkehrsgünstig zwischen Dresden (ca. 35 km) und Bautzen (ca. 20 km). Es gibt einen ausgezeichneten Bahnanschluss sowie kurze Fahrzeiten zur Autobahn AS Burkau (ca. 4 km).



Blick in die Wohnanlage



Hausansicht

## Hübsche 2 Zimmerwohnung mit Blick ins Grüne

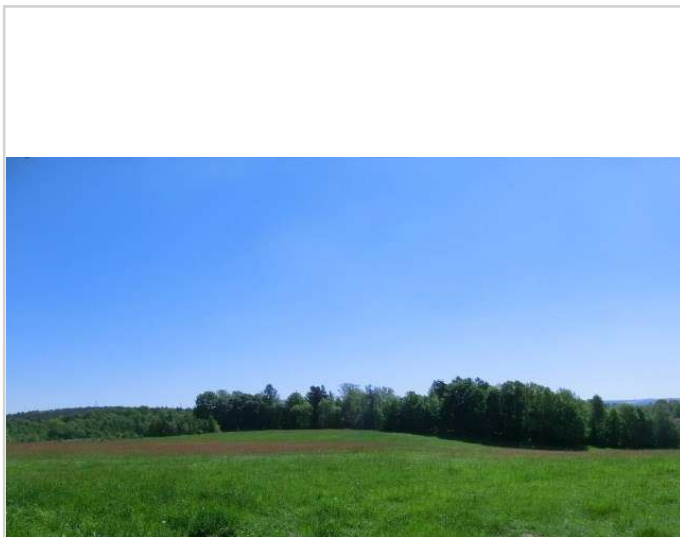


01877 Bischofswerda

Vermietbare Fläche: 60,31 m<sup>2</sup>  
Kaufpreis: 78.400,00 EUR  
Kaufpreis pro m<sup>2</sup>: 1.300,00 EUR



Grünbereich in der Anlage



nahe Umgebung

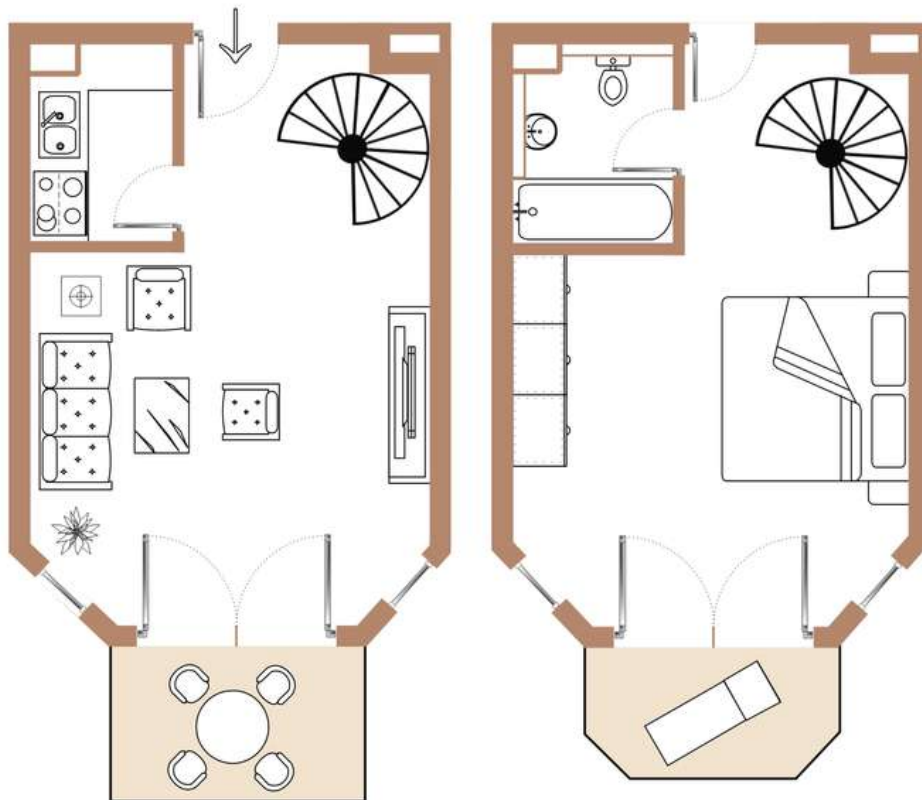
# Hübsche 2 Zimmerwohnung mit Blick ins Grüne



01877 Bischofswerda

Vermietbare Fläche: 60,31 m<sup>2</sup>  
Kaufpreis: 78.400,00 EUR  
Kaufpreis pro m<sup>2</sup>: 1.300,00 EUR

## Erdgeschoss / 1. Obergeschoss



Grundriss

## Hübsche 2 Zimmerwohnung mit Blick ins Grüne



01877 Bischofswerda

Vermietbare Fläche: 60,31 m<sup>2</sup>  
Kaufpreis: 78.400,00 EUR  
Kaufpreis pro m<sup>2</sup>: 1.300,00 EUR

