

Super Chance - tolles Reihenendhaus als ETW zu verkaufen!



01877 Bischofswerda

Zimmer: 3,00
Wohnfläche ca.: 84,00 m²
Kaufpreis: 185.000,00 EUR

Scout-ID: 140086505
Objekt-Nr.: 621



Ihr Ansprechpartner:

Maklerbüro Schöne

Frau Carla Schöne

E-Mail: info@maklerbuero-schoene.com

Web: <http://www.maklerbuero-schoene.com>

Etagenanzahl: 2
Schlafzimmer: 1
Badezimmer: 1
Gäste-WC: Ja
Balkon/Terrasse: Ja
Einbauküche: Ja
Objektzustand: Gepflegt
Baujahr: 1998
Qualität der Ausstattung: Gehoben
Letzte Modernisierung/ Sanierung: 2017
Wesentliche Energieträger: Fernwärme
Bezugsfrei ab: 01.05.2023
Als Ferienwohnung geeignet: Ja
Garage/Stellplatz: Außenstellplatz
Anzahl Garage/Stellplatz: 1

Provision für Käufer: 3,5% zzgl. MwSt.

Super Chance - tolles Reihenendhaus als ETW zu verkaufen!



01877 Bischofswerda

Zimmer: 3,00
Wohnfläche ca.: 84,00 m²
Kaufpreis: 185.000,00 EUR

Objektbeschreibung:

Es gibt viele verschiedene Eigentumswohnungen - hier steht eine tolle Wohnung - eine Art "Reihenendhaus" zum Verkauf. Ihre exponierte Randlage bietet nicht nur eine sonnige Süd-West Ausrichtung sondern auch einen großzügigen Außenbereich. Über zwei Etagen liegen die Räume und haben einen praktischen Grundriss. Die gepflegte Wohnung wurde 2017 sehr attraktiv modernisiert und liebevoll gestaltet. Es ist alles da, was man benötigt - 3 schöne Räume, Küche, Bad, Gäste-WC, PKW-Stellplatz, Keller und Fahrradraum ... und die große Terrasse mit zusätzlich 80 m² Gründach - Sonnenuntergang inklusive!
Die Wohnanlage besteht aus Reihenhäusern, welche ruhig und abgeschirmt über einem kleinen Einkaufszentrum im südlichen Stadtgebiet liegt. Über ein separates Treppenhaus gelangt man zu den ETW.

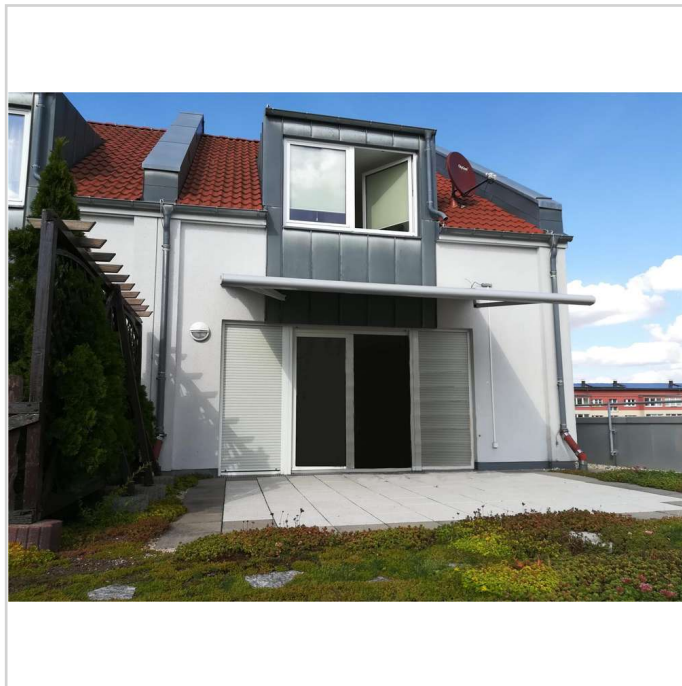
Ausstattung:

Die ETW Baujahr 1998 verfügt über eine sehr gute Ausstattung. Eine erste Modernisierung erfolgte 2014/15. Im EG betritt man den Flurbereich mit Gäste-WC und Abstellraum. Die Küche hat eine modere EBK und es gibt eine Durchreiche zum Wohnbereich mit einer Glas-Schiebetür. Hell und großzügig liegt das Wohnzimmer in dieser Etage mit Ausgang zur Terrasse. Die Fußböden wurden mit attraktiven italienischem Feinsteinzeug verlegt und die Innentüren komplett erneuert. Die Decken erhielten Spanndecken mit LED Strahlern. Im OG befinden sich zwei große Zimmer, welche Laminatfußboden haben. Das als Arbeitsraum genutzte Zimmer hat eine abgetrennte Wand mit eingebautem TV und dahinter einen praktischen "Kleiderschrank". In dieser Etage liegt weiterhin das 2017 neu gebaute Bad mit Dusche, WC und Waschbecken. Bei der Modernisierung wurden die Dachliegefenster ausgetauscht und gegen neue VELUX Dachflächenfenster mit Solar Rollläden getauscht.

Ein Highlight ist die schöne Terrasse mit einer 4 x 3 großen elektrischen Markise, welche in der Südlage Sonnenschutz bietet. Zur Wohnung gehört ein Außenstellplatz für PKW. Abstellmöglichkeiten gibt es in einem Abstellraum/Keller sowie in einem Fahrradraum.

Lage:

Die ETW liegt mit weiteren gepflegten "Reihenhäusern" über einem Einkaufszentrum. Eine gute Versorgung mit Lebensmitteln, Bäcker, Fleischer, Ergotherapie u.a. ist gegeben. Die Schule sowie ein neuer Kindergarten sind unweit zu finden, ebenso Ärzte und andere Dienstleister. Von hier aus ist man schnell im Grünen - am Belmsdorfer Berg, am Horkaer Teich oder im Stadtwald. Die Große Kreisstadt Bischofswerda verfügt über eine sehr gute Infrastruktur und liegt verkehrsgünstig zwischen Dresden und Bautzen. Es gibt einen Bahnhof mit guten Anschlüssen, die Autobahn A 4, AS Burkau ist in wenigen Minuten mit dem PKW zu erreichen.



ETW in Randlage



Terrasse mit Grünstreifen

Super Chance - tolles Reihenendhaus als ETW zu verkaufen!

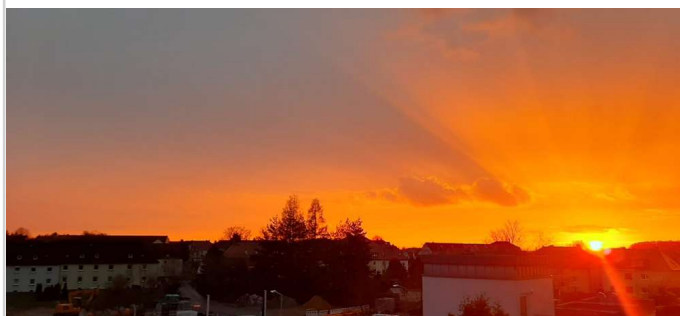


01877 Bischofswerda

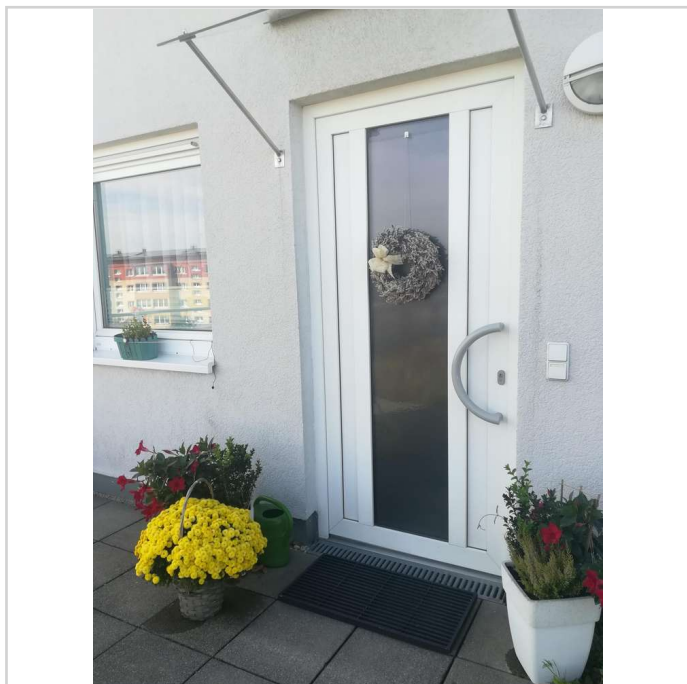
Zimmer: 3,00
Wohnfläche ca.: 84,00 m²
Kaufpreis: 185.000,00 EUR



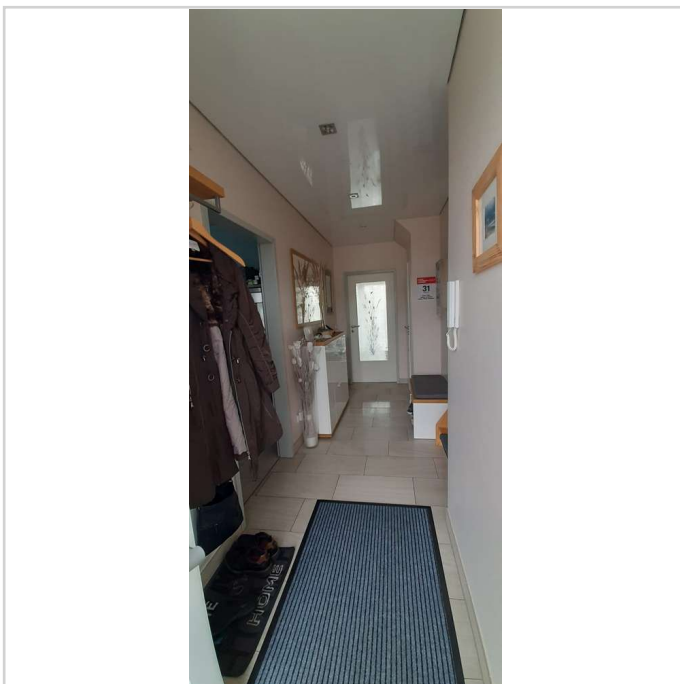
Blick von der Terrasse



... mit Sonnenuntergang



Eingang



Flur

Super Chance - tolles Reihenendhaus als ETW zu verkaufen!



01877 Bischofswerda

Zimmer: 3,00
Wohnfläche ca.: 84,00 m²
Kaufpreis: 185.000,00 EUR



Wohnzimmer



Essecke



Küche mit Blick z Fenster



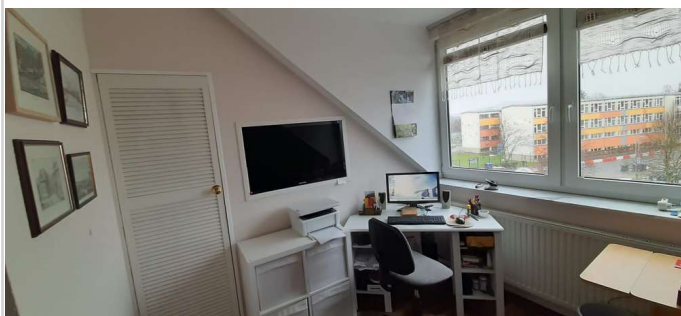
Treppe zum Obergeschoss

Super Chance - tolles Reihenendhaus als ETW zu verkaufen!



01877 Bischofswerda

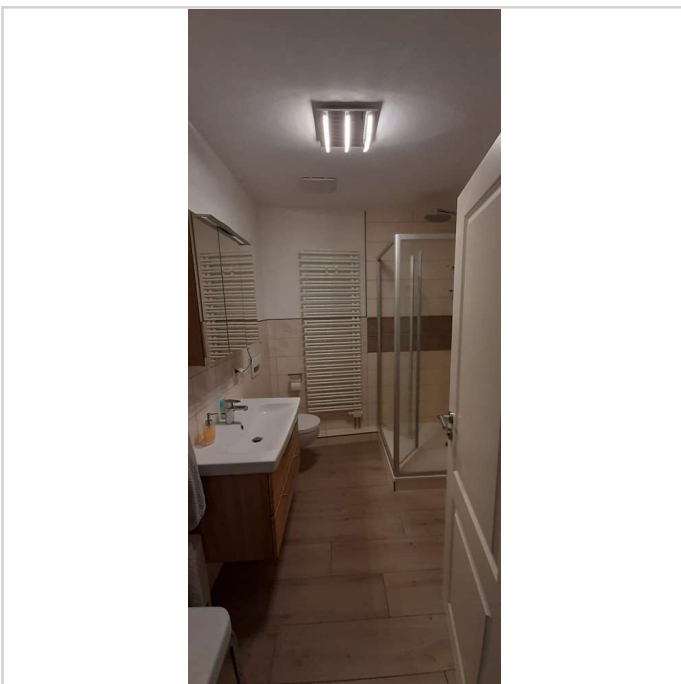
Zimmer: 3,00
Wohnfläche ca.: 84,00 m²
Kaufpreis: 185.000,00 EUR



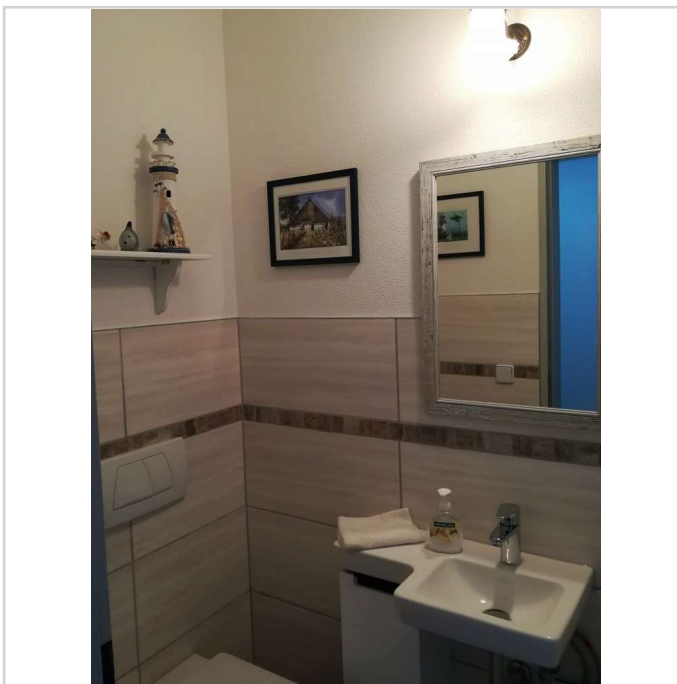
Arbeitszimmer/ Kinderzimmer



Schlafzimmer



Badezimmer



Gäste WC

Super Chance - tolles Reihenendhaus als ETW zu verkaufen!

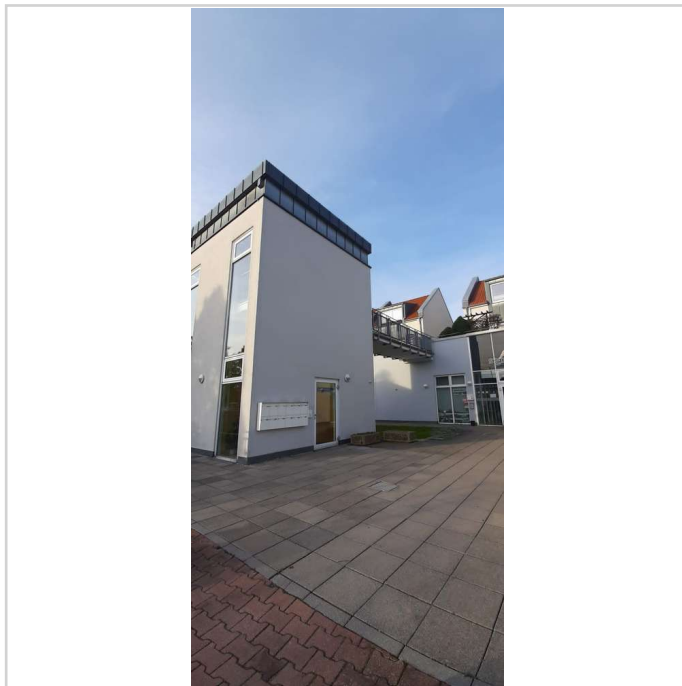


01877 Bischofswerda

Zimmer: 3,00
Wohnfläche ca.: 84,00 m²
Kaufpreis: 185.000,00 EUR



Gang zu den Wohnungen



Eingang Treppenhaus

Super Chance - tolles Reihenendhaus als ETW zu verkaufen!



01877 Bischofswerda

Zimmer: 3,00
Wohnfläche ca.: 84,00 m²
Kaufpreis: 185.000,00 EUR

Erdgeschoss



ETW Erdgeschoss

Super Chance - tolles Reihenendhaus als ETW zu verkaufen!



01877 Bischofswerda

Zimmer: 3,00
Wohnfläche ca.: 84,00 m²
Kaufpreis: 185.000,00 EUR

Obergeschoss



ETW Obergeschoss

Super Chance - tolles Reihenendhaus als ETW zu verkaufen!



01877 Bischofswerda

Zimmer: 3,00
Wohnfläche ca.: 84,00 m²
Kaufpreis: 185.000,00 EUR

