

Biete Sichtbalken und ganz individuelles Wohnen!!



Am Mühlteich 3

01877 Bischofswerda

Zimmer: 3,00
Wohnfläche ca.: 78,68 m²
Kaltmiete: 475,00 EUR (zzgl. Nebenkosten)
Gesamtmiete: 715,00 EUR

Scout-ID: 112148101
Objekt-Nr.: W 239/22



Ihr Ansprechpartner:

Maklerbüro Schöne

Frau Carla Schöne

E-Mail: carla.schoene@immobilienbuero-bischofswerda.com

Wohnungstyp:	Dachgeschoss
Etage:	3
Etagenanzahl:	3
Schlafzimmer:	1
Badezimmer:	1
Keller:	Ja
Garten/-mitbenutzung:	Ja
Objektzustand:	Gepflegt
Qualität der Ausstattung:	Normal
Letzte Modernisierung/ Sanierung:	2019
Heizungsart:	Zentralheizung
Wesentliche Energieträger:	Gas
Bezugsfrei ab:	01.01.2023
Haustiere:	Nein
Garage/Stellplatz:	Außenstellplatz

Nebenkosten: 240,00 EUR

Heizkosten sind in Nebenkosten enthalten: Ja

Kautiön: 2 Nettomieten

Biete Sichtbalken und ganz individuelles Wohnen!!



Am Mühlteich 3

01877 Bischofswerda

Zimmer:	3,00
Wohnfläche ca.:	78,68 m ²
Kaltmiete:	475,00 EUR (zzgl. Nebenkosten)
Gesamtmieta:	715,00 EUR

Objektbeschreibung:

Zur Vermietung steht eine schöne Dachgeschosswohnung in ganz zentraler Lage in Bischofswerda.

Die großzügige Wohnung geht über die gesamte Etage. Herausgearbeitete Sichtbalken verleihen den Räumen ein besonderes gemütliches Flair. Der Grundriss ist sehr individuell. Es gibt einen ca. 26 m² großen Wohnbereich, Küche, Bad, ein Kinder- und Schlafzimmer. Abstellräume sind im Keller vorhanden. Weiterhin besteht die Möglichkeit einen PKW im hinteren Grundstücksteil abzustellen.

Die Wohnung liegt in einem gepflegten kleinen Mehrfamilienhaus am nahen Stadtkern von Bischofswerda.

Ausstattung:

Die Wohnung verfügt über eine sehr gute Ausstattung. Die Fußböden haben alle modernen Laminatböden. Das geflieste Bad mit Tageslichtfenster hat eine Wanne und eine separate Dusche, WC, Waschbecken und WA-Anschluss. Die Küche bietet Platz für einen Essbereich. Im Gartenbereich hinter dem Wohnhaus gibt es einen Wäscheplatz und im Keller steht ein Trockenraum zur Verfügung.

Lage:

Das MFH befindet sich unmittelbar am Stadtkern von Bischofswerda mit weiteren attraktiven Häusern in der nahen Umgebung. Einkaufsmöglichkeiten, Ärzte, Bahnhof usw. sind gut fußläufig zu erreichen.

Bischofswerda hat eine sehr gut ausgebaute Infrastruktur und liegt verkehrsgünstig nahe der Autobahn A4 und den Bundesstraßen B 6 und B 98.

Sonstiges:

Es besteht bei Interesse die Möglichkeit, kleinere Hausmeistertätigkeiten zu übernehmen, welche vergütet werden.



Wohnhaus



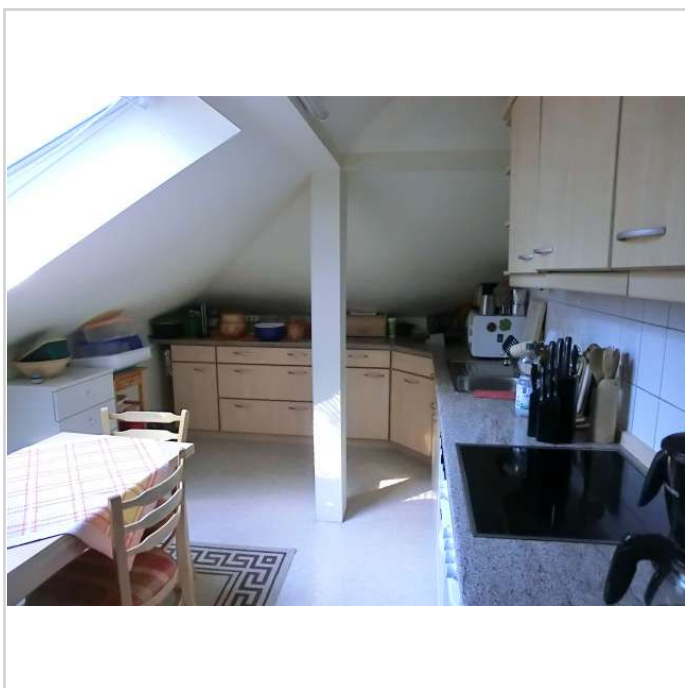
Seitenansicht

Biete Sichtbalken und ganz individuelles Wohnen!!

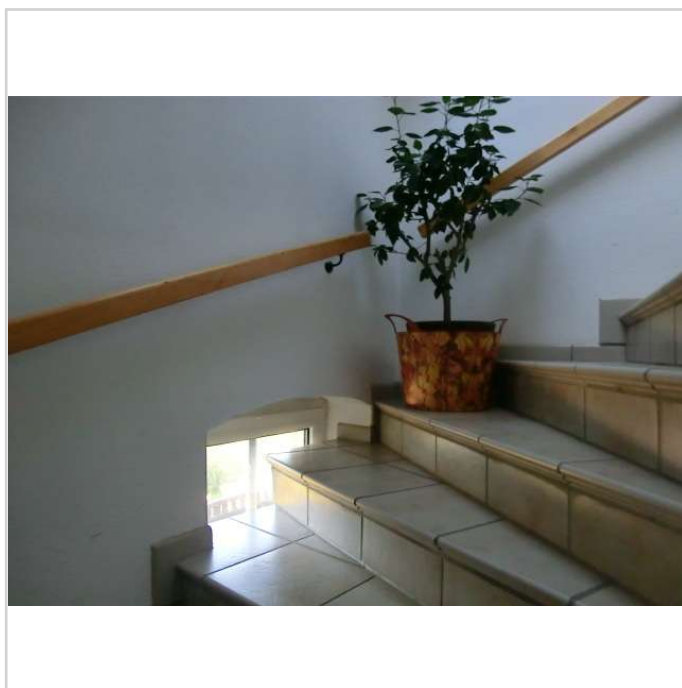


Am Mühlteich 3
01877 Bischofswerda

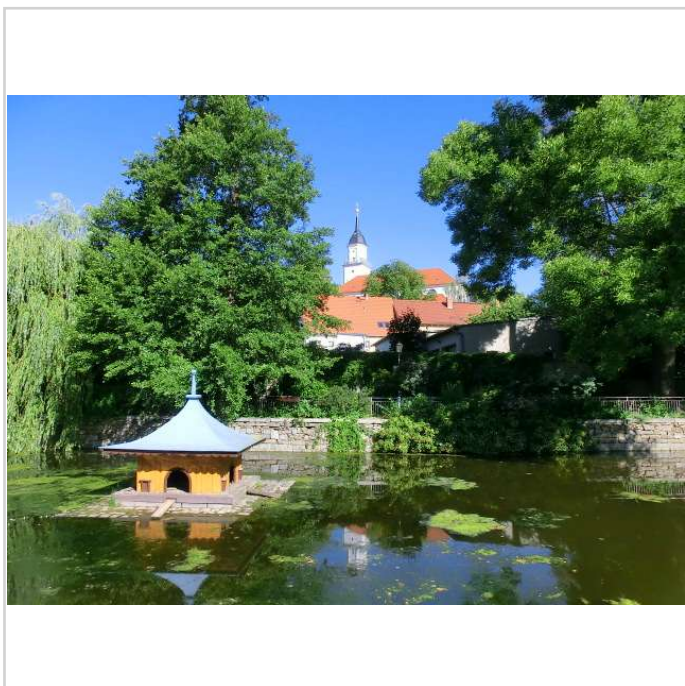
Zimmer: 3,00
Wohnfläche ca.: 78,68 m²
Kaltmiete: 475,00 EUR (zzgl. Nebenkosten)
Gesamtmiete: 715,00 EUR



Küche



Treppenhaus zur WE



Blick zum "Gegenüber"

Biete Sichtbalken und ganz individuelles Wohnen!!



Am Mühlteich 3

01877 Bischofswerda

Zimmer:	3,00
Wohnfläche ca.:	78,68 m ²
Kaltmiete:	475,00 EUR (zzgl. Nebenkosten)
Gesamtmieta:	715,00 EUR

