

Für Eigennutzer oder Anleger - gepflegtes MFH am Stadtrand



01877 Bischofswerda

Zimmer: 10,00
Wohnfläche ca.: 261,00 m²
Kaufpreis: 269.000,00 EUR

Scout-ID: 136030565
Objekt-Nr.: 602

Haustyp: Reiheneckhaus
Grundstücksfläche ca.: 720,00 m²
Nutzfläche ca.: 50,00 m²
Etagenanzahl: 3
Keller: Ja
Objektzustand: Gepflegt
Bauphase: Haus fertig gestellt
Baujahr: 1907
Qualität der Ausstattung: Normal
Letzte Modernisierung/ Sanierung: 2022
Energieausweistyp: Bedarfsausweis
Heizungsart: Zentralheizung
Wesentliche Energieträger: Gas
Endenergiebedarf: 127,10 kWh/(m²*a)
Energieeffizienzklasse: D
Baujahr laut Energieausweis: 1907
Bezugsfrei ab: sofort
Einliegerwohnung: Ja
Anzahl Garage/Stellplatz: 1



Ihr Ansprechpartner:
Maklerbüro Schöne
Frau Carla Schöne
E-Mail: carla.schoene@immobilienbuero-bischofswerda.com

Vermietet: Ja
Provision für Käufer: 5% zzgl. MwSt.

Für Eigennutzer oder Anleger - gepflegtes MFH am Stadtrand



01877 Bischofswerda

Zimmer: 10,00
Wohnfläche ca.: 261,00 m²
Kaufpreis: 269.000,00 EUR

Objektbeschreibung:

Das hübsche Wohnhaus am Bischofswerdaer Stadtrand ist lange in Familienbesitz. Es wurde stets gepflegt und nach den Erfordernissen modernisiert. Nun soll es aus Altersgründen neue Besitzer finden.

Die Immobilie hat in jeder Etage eine großzügige Wohnung sowie eine gemütliche kleine Wohnung im ausgebauten Spitzbodenbereich. Die 3-Zimmerwohnungen haben einen praktischen Grundriss, eine Küche mit Speisekammer, ein Tageslichtbad sowie auf der halben Treppe einen zusätzlichen Abstellraum. Im Dachgeschoss wurde eine attraktive Single-Wohnung errichtet, welche mit individuellen Einbauten allen Anforderungen gerecht wird.

Hinter dem Wohngebäude gibt es einen Innenhof mit Nebengebäuden zu Abstellzwecken. Ein ruhig gelegener Gartenbereich schließt sich an. Zum Haus gehört eine Garage. Weitere Parkmöglichkeiten gibt es an der Straße.

Die Wohnung im Hochparterre sowie die Garage wurden momentan bewusst nicht vermietet, damit diese für einen eventuellen Eigennutzer zur Verfügung steht.

Ausstattung:

Das Wohngebäude ist voll unterkellert. Eine umfassende Sanierung erfolgte ab Mitte der 90'iger Jahre, u.a. Dacheindeckung mit Biberschwanz-Ziegeln, Einbau von 2fach verglasten Kunststofffenstern, neue Innentüren, Zentralheizung, Erneuerung der Medien, der Bäder und des Treppenhauses. Die gepflegten Wohnungen verfügen über eine gute Ausstattung, wie Laminatfußböden, großzügige und geflieste Bäder mit Wanne und Dusche sowie Tageslichtfenster. Die Küchen sind teilweise ebenfalls gefliest und bieten genug Platz für einen Sitzbereich. Jede Wohnung hat einen Abstellraum auf halber Treppe sowie einen Kellerraum zur Nutzung.

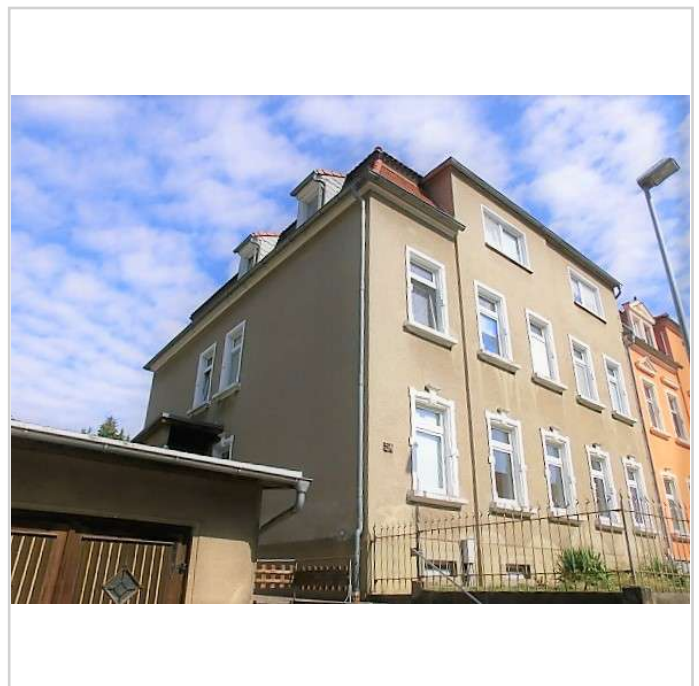
Der Garten mit Sitzecken im hinteren Grundstücksteil liegt ruhig und grenzt an Felder. Er wird teilweise von den Mietern genutzt.

Lage:

Das Wohnhaus befindet sich am Ortsausgang Richtung Dresden. In der nahen Umgebung sind weitere attraktive Wohnhäuser und ein Einkaufsmarkt zu finden. Die Innenstadt und den Bahnhof erreicht man fußläufig. Die Große Kreisstadt Bischofswerda verfügt über eine sehr gute Infrastruktur mit zahlreichen Einkaufsmöglichkeiten, dem Klinikum, Ärzten, Kindereinrichtungen sowie verschiedenen Sport- und Freizeitangeboten. Verkehrsgünstig liegt der Ort an den Bundesstraßen B 6 und B 98 sowie der Autobahn A 4, AS Burkau.



Wohngebäude Rückansicht



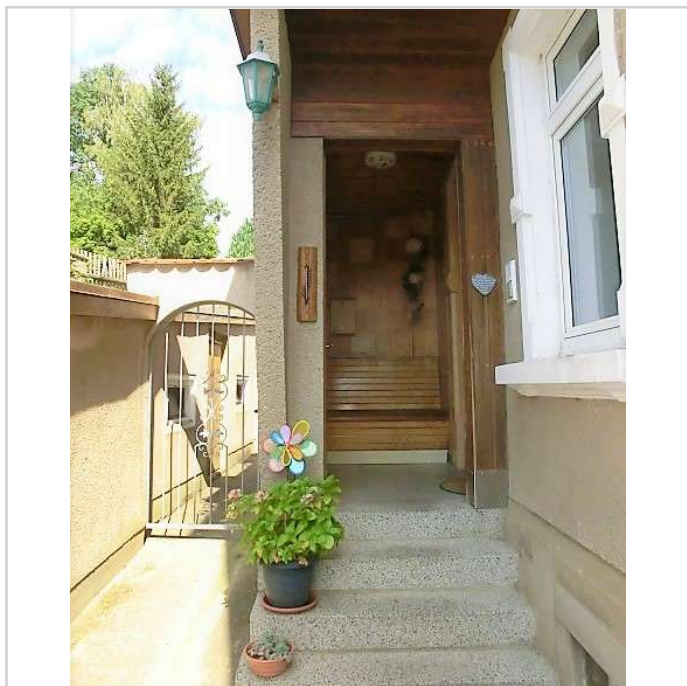
Straßenansicht mit Garage

Für Eigennutzer oder Anleger - gepflegtes MFH am Stadtrand

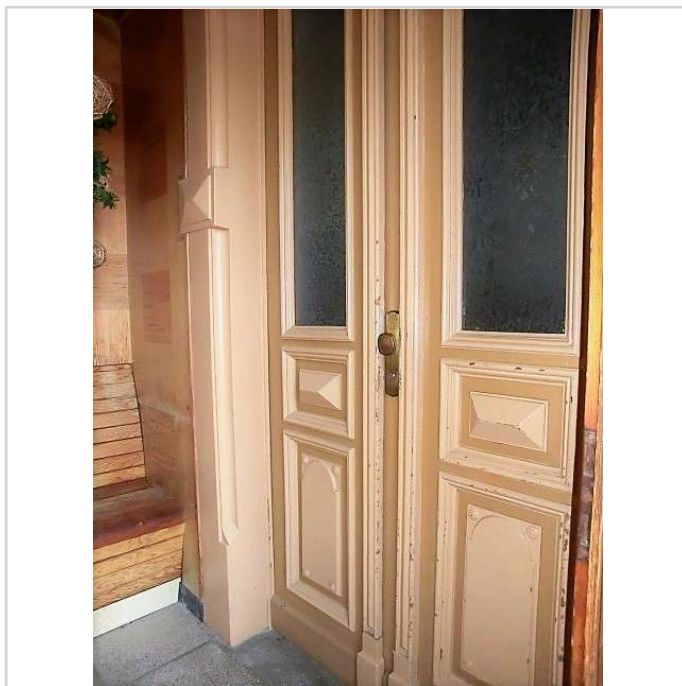


01877 Bischofswerda

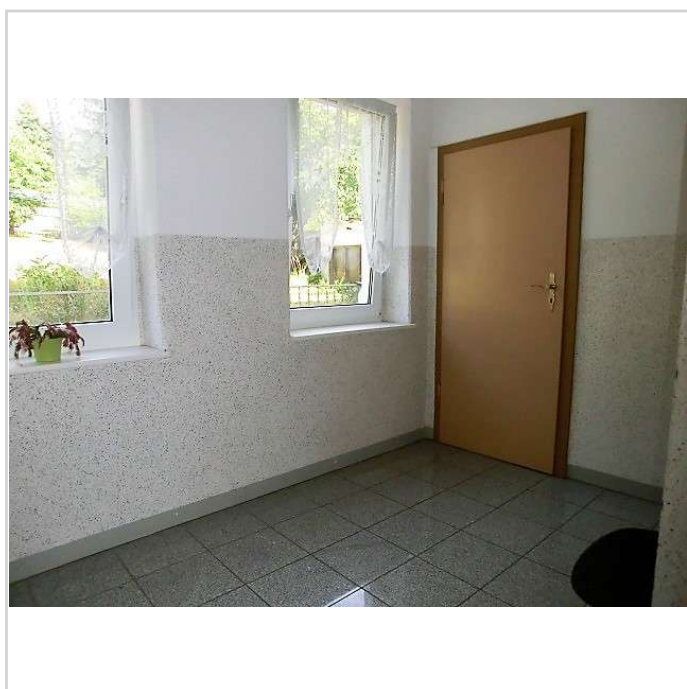
Zimmer: 10,00
Wohnfläche ca.: 261,00 m²
Kaufpreis: 269.000,00 EUR



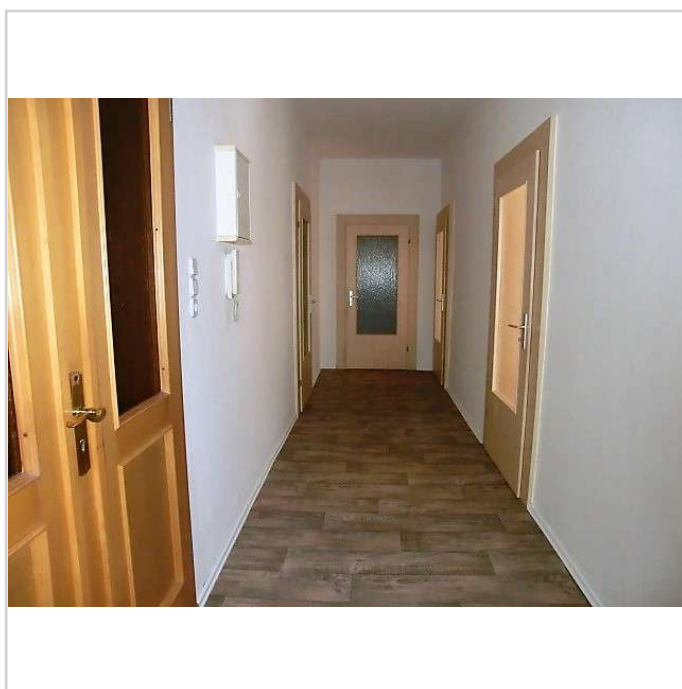
"Willkommen"



Haustür



Bereich im Hausflur



Wohnung Hochparterre

Für Eigennutzer oder Anleger - gepflegtes MFH am Stadtrand



01877 Bischofswerda

Zimmer: 10,00
Wohnfläche ca.: 261,00 m²
Kaufpreis: 269.000,00 EUR



Wohnzimmer



Küche



Bad mit Wanne +Dusche



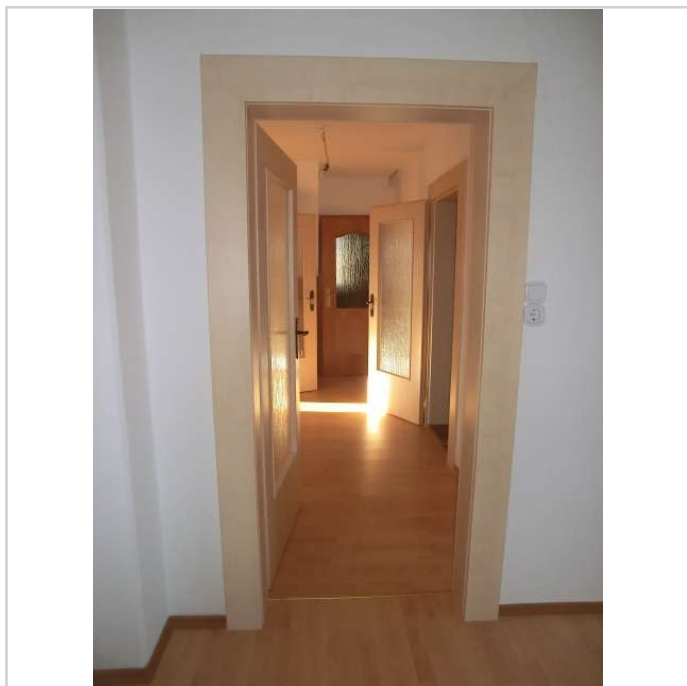
Hausflur zum 2.OG

Für Eigennutzer oder Anleger - gepflegtes MFH am Stadtrand

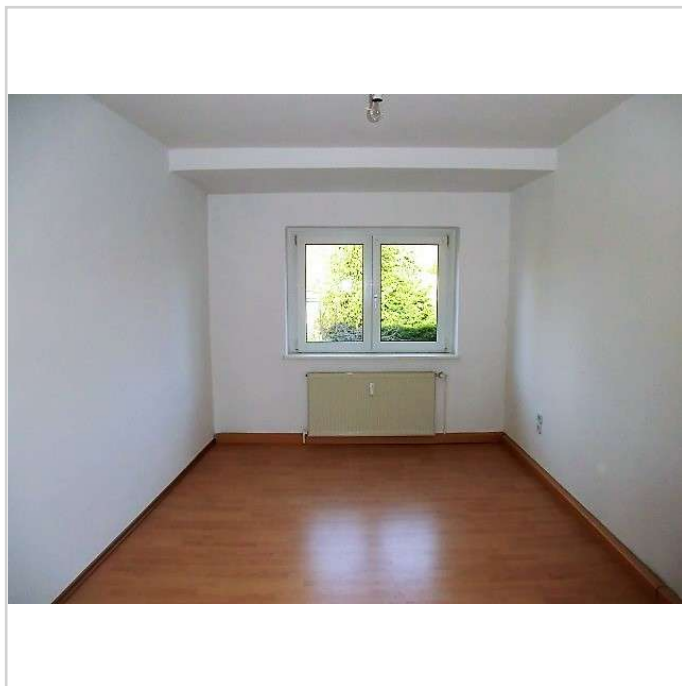


01877 Bischofswerda

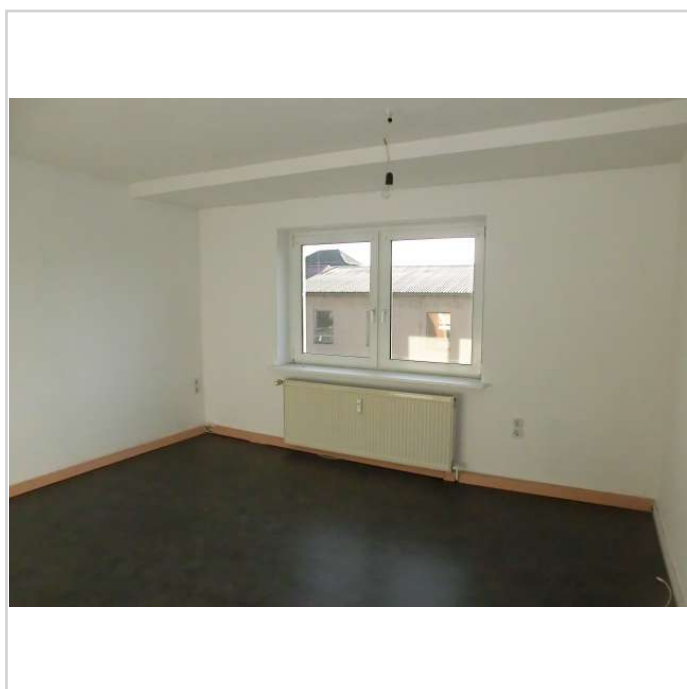
Zimmer: 10,00
Wohnfläche ca.: 261,00 m²
Kaufpreis: 269.000,00 EUR



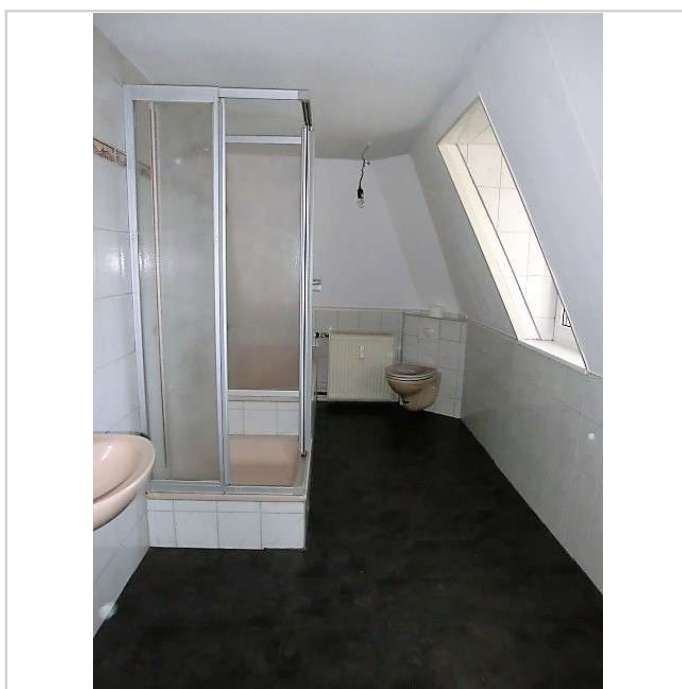
Flur WE 2.OG



Kinderzimmer



Wohnzimmer



Badezimmer

Für Eigennutzer oder Anleger - gepflegtes MFH am Stadtrand

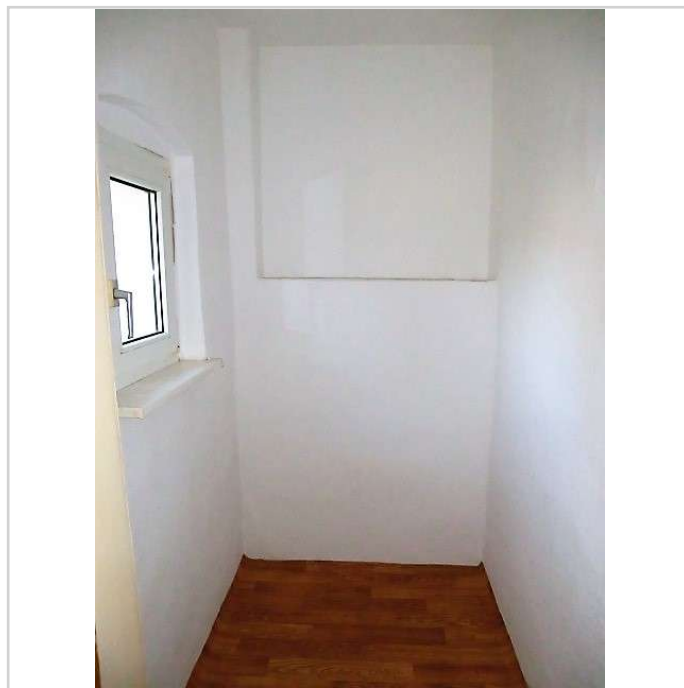


01877 Bischofswerda

Zimmer: 10,00
Wohnfläche ca.: 261,00 m²
Kaufpreis: 269.000,00 EUR



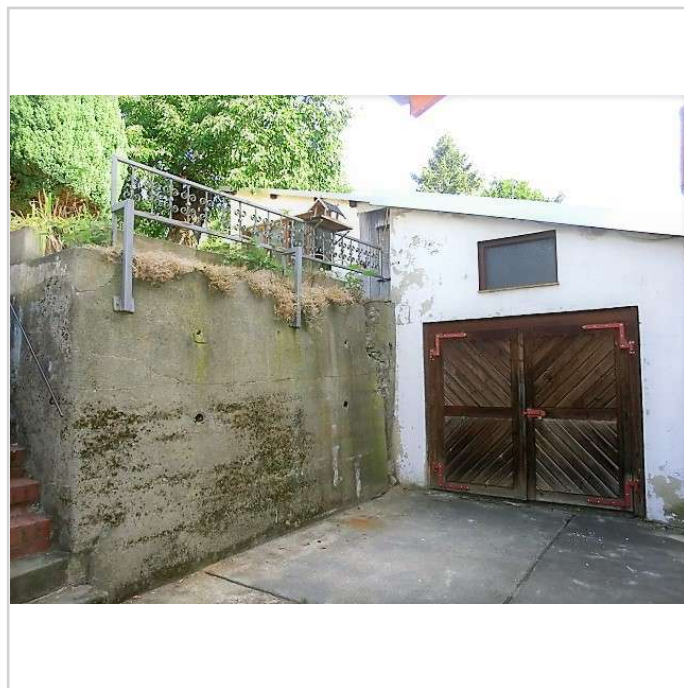
Diele im 2. OG



Abstellraum auf halber Treppe



Garten



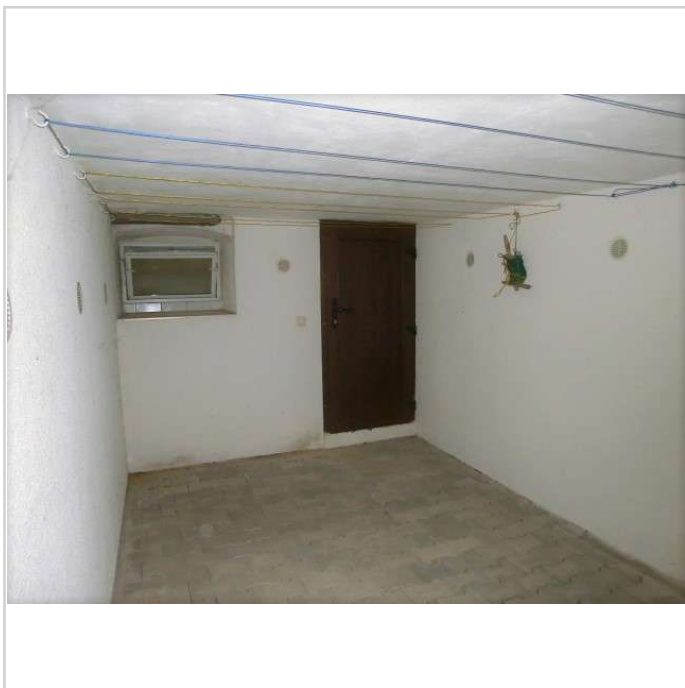
Zwischen-Innenhof

Für Eigennutzer oder Anleger - gepflegtes MFH am Stadtrand



01877 Bischofswerda

Zimmer: 10,00
Wohnfläche ca.: 261,00 m²
Kaufpreis: 269.000,00 EUR



Wäscheraumb im KG



Heizkessel

Für Eigennutzer oder Anleger - gepflegtes MFH am Stadtrand



01877 Bischofswerda

Zimmer: 10,00
Wohnfläche ca.: 261,00 m²
Kaufpreis: 269.000,00 EUR

