

# Stadtnahes großzügiges Grundstück mit Wohn- und Nebengebäuden



**Süßmilchstraße 8**  
01877 Bischofswerda

Zimmer: 8,00  
Wohnfläche ca.: 225,00 m<sup>2</sup>  
Kaufpreis: 235.000,00 EUR

Scout-ID: 135984361  
Objekt-Nr.: 598



**Ihr Ansprechpartner:**

Maklerbüro Schöne

Frau Carla Schöne

E-Mail: [carla.schoene@immobilienbuero-bischofswerda.com](mailto:carla.schoene@immobilienbuero-bischofswerda.com)

Haustyp:	Mehrfamilienhaus
Grundstücksfläche ca.:	1.380,00 m <sup>2</sup>
Nutzfläche ca.:	170,00 m <sup>2</sup>
Etagenanzahl:	2
Keller:	Ja
Objektzustand:	Renovierungsbedürftig
Bauphase:	Haus fertig gestellt
Qualität der Ausstattung:	Einfach
Garage/Stellplatz:	Garage
Anzahl Garage/Stellplatz:	3

Provision für Käufer: 5% zzgl. Mwst.

## Stadtnahes großzügiges Grundstück mit Wohn- und Nebengebäuden



### Süßmilchstraße 8

01877 Bischofswerda

Zimmer:	8,00
Wohnfläche ca.:	225,00 m <sup>2</sup>
Kaufpreis:	235.000,00 EUR

### Objektbeschreibung:

Zum Verkauf steht ein großzügiges Anwesen mit mehreren Gebäuden in interessanter Lage.

Es muss früher unterschiedlich genutzt worden sein. Auf dem 1.380 qm großen Grundstück gibt es ein Wohnhaus, ein massives Seitengebäude mit Garage, zwei separate Garagen, einen Carport sowie einen offenen Scheunenbereich.

Die Immobilie bietet verschiedene Möglichkeiten der Entwicklung auf Grund des Platzes von Um- und Ausbaupotenzialen. Besonders attraktiv ist die nahe Lage zum Bischofswerdaer Stadtzentrum. In der unmittelbaren Nachbarschaft gibt es gepflegte Wohn- und Geschäftshäuser, öffentliche und soziale Einrichtungen, Einkaufsmöglichkeiten, Ärzte, Kindereinrichtungen ... alles per Fuß erreichbar.

### Ausstattung:

Das massive Wohngebäude ist teilunterkellert und hat zwei Vollgeschosse. Es ist ein Modernisierungsobjekt. In den beiden Geschossen gibt es zwei große Wohnungen, das Dachgeschoss ist ausbaufähig.

Das Dach wurde ca. 2007 neu gedeckt. Die Fenster sind DDR-Verbundfenster. In Bereichen der Wohnung im EG wurde eine Gas-Etagenheizung installiert.

Die Medien Trink- und Abwasser (zentral), Gas, Strom und Telekom sind vorhanden.

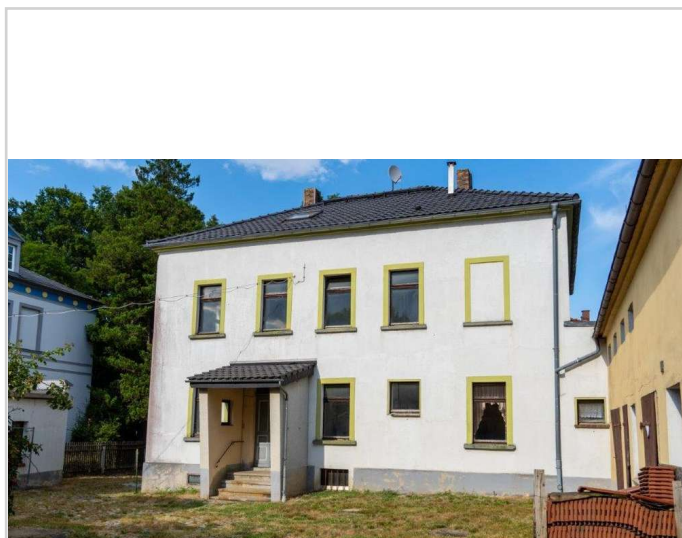
Im massiven Seitenanbau befinden sich ehemalige Ställe, Abstellräume sowie eine großzügige Garage. Eine weitere Garage befindet sich im hinteren Grundstücksteil. An diese grenzt ein kleiner Gartenbereich an. Davor befindet sich der offene Scheunenteil aus Holz mit verschiedenen Schuppen. Hinter dem Wohnhaus mit Anbauten liegt ein schöner abgeschirmter Garten mit Wiese.

### Lage:

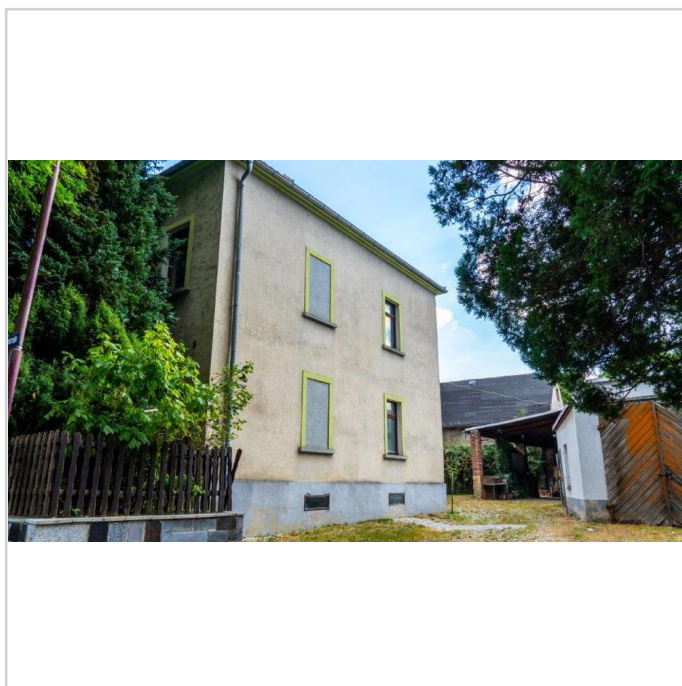
Das Anwesen befindet sich am Innenstadtbereich mit weiteren attraktiven WGH in der nahen Nachbarschaft.

Die Große Kreisstadt Bischofswerda verfügt über eine sehr gute Infrastruktur mit zahlreichen Einkaufsmärkten, dem Klinikum, KITA's, Schulen, Gymnasium, Gewerbepark sowie verschiedenen Sport- und Freizeitangeboten. Der Bahnhof liegt nur 5-8 Minuten entfernt und kann fußläufig erreicht werden. Von hier aus fahren Züge in der Hauptverkehrszeit ca. alle 30 Minuten in Richtung Dresden bzw. Bautzen.

Bischofswerda ist verkehrsgünstig an den Bundesstraßen B 6 und B 98 sowie nahe der Autobahn A 4, AS Burkau gelegen.



Hausansicht



Einfahrt mit großer Garage



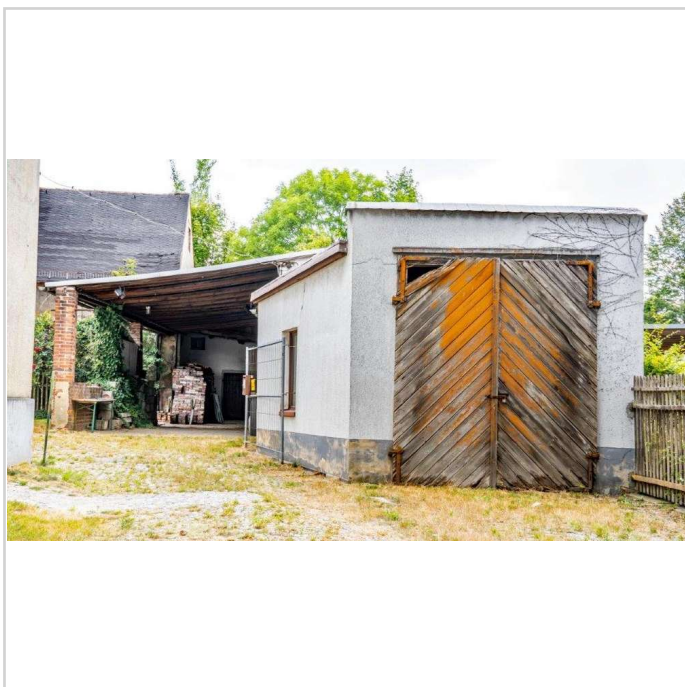
## Stadtnahes großzügiges Grundstück mit Wohn- und Nebengebäuden



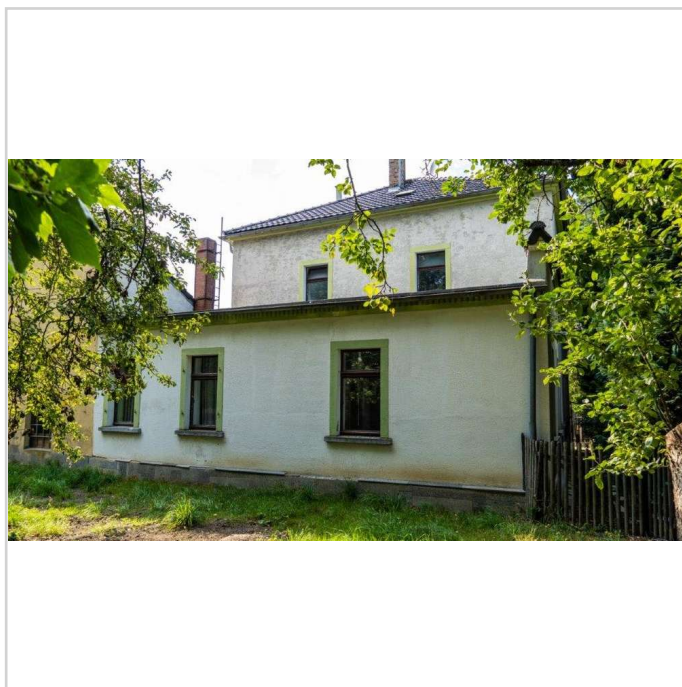
**Süßmilchstraße 8**

01877 Bischofswerda

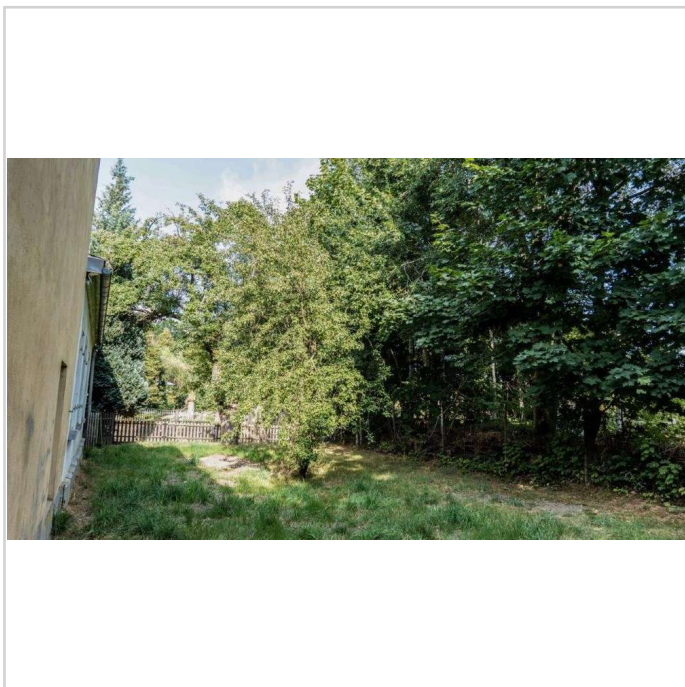
Zimmer: 8,00  
Wohnfläche ca.: 225,00 m<sup>2</sup>  
Kaufpreis: 235.000,00 EUR



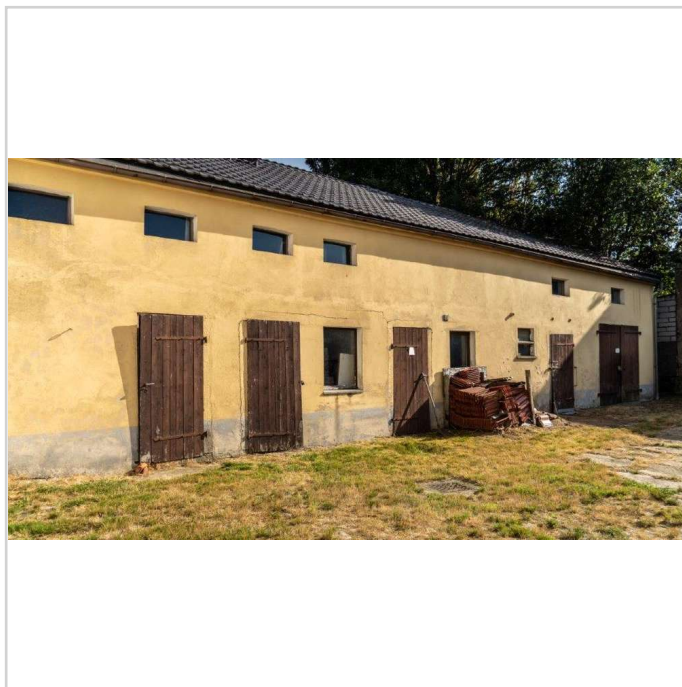
Garage



Rückansicht Wohngebäude



Garten hinter dem Haus



Seitengebäude

## Stadtnahes großzügiges Grundstück mit Wohn- und Nebengebäuden



**Süßmilchstraße 8**  
01877 Bischofswerda

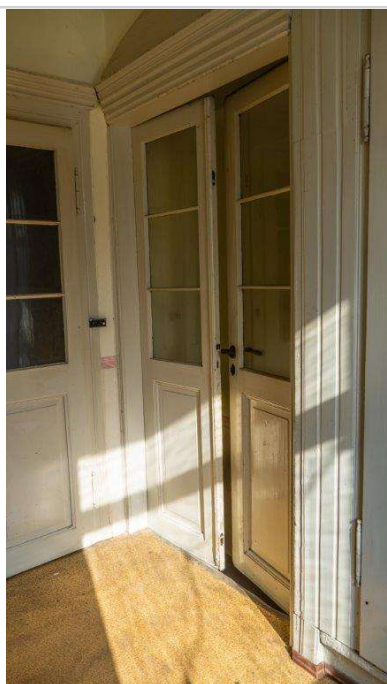
Zimmer: 8,00  
Wohnfläche ca.: 225,00 m<sup>2</sup>  
Kaufpreis: 235.000,00 EUR



überdachte Flächen - ehem. Hof



Wohnungseingangstür



... Türen im Hausflur



massive Treppe zum OG

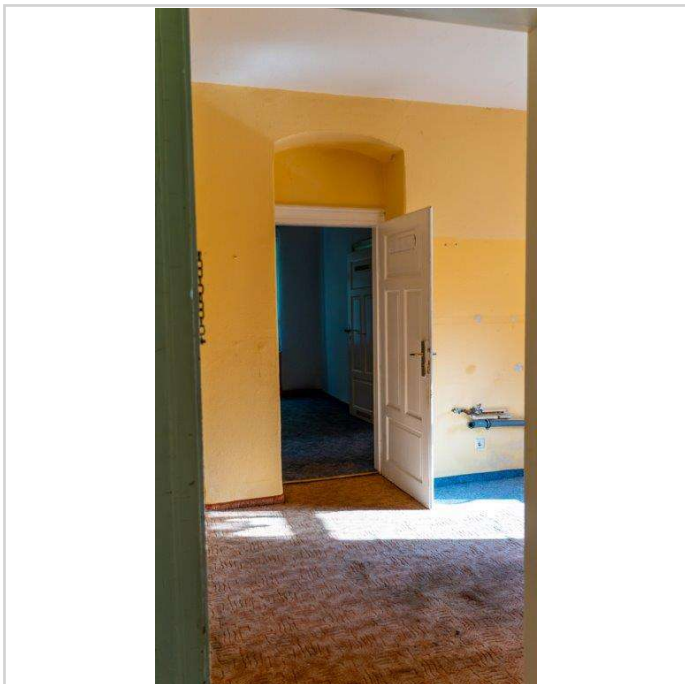


# Stadtnahes großzügiges Grundstück mit Wohn- und Nebengebäuden

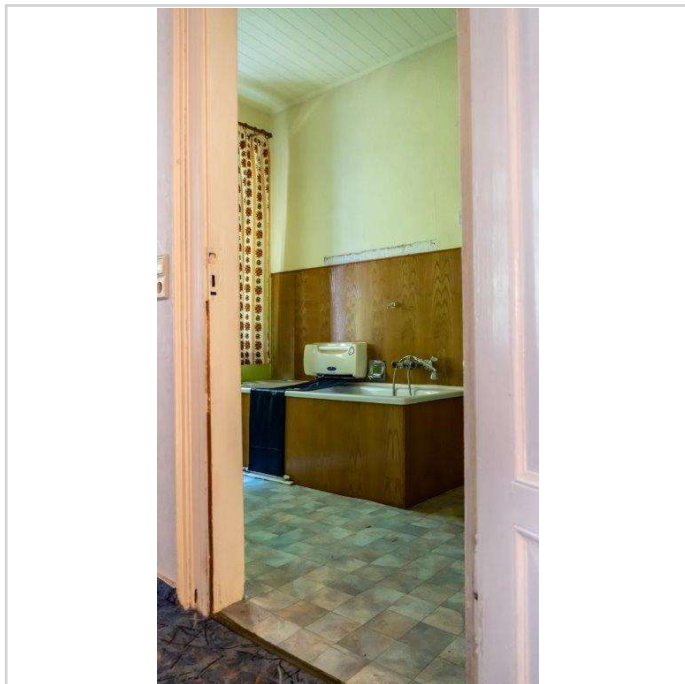


**Süßmilchstraße 8**  
01877 Bischofswerda

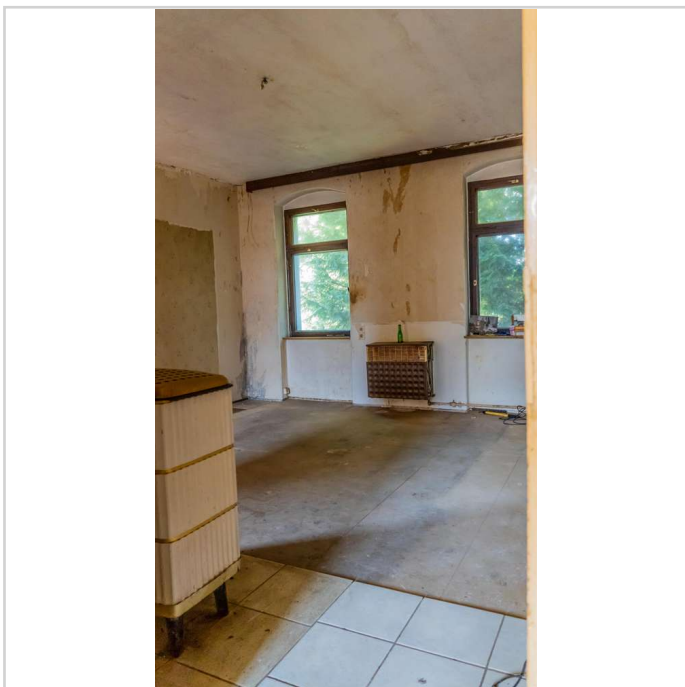
Zimmer: 8,00  
Wohnfläche ca.: 225,00 m<sup>2</sup>  
Kaufpreis: 235.000,00 EUR



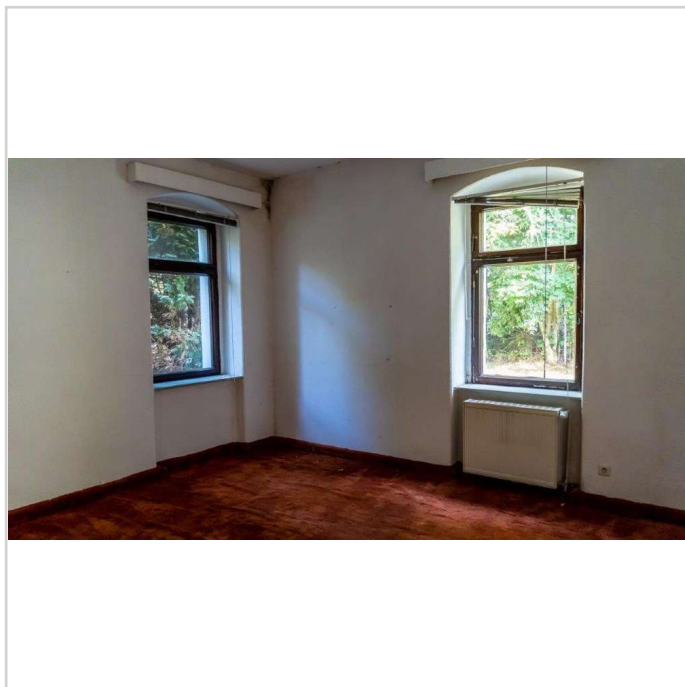
Flurbereich im EG



Bad im EG



Raum im OG



Raum im OG

## Stadtnahes großzügiges Grundstück mit Wohn- und Nebengebäuden



**Süßmilchstraße 8**  
01877 Bischofswerda

Zimmer: 8,00  
Wohnfläche ca.: 225,00 m<sup>2</sup>  
Kaufpreis: 235.000,00 EUR



Dachboden



Blick vom DG



Dach Anbau



Innenhof

## Stadtnahes großzügiges Grundstück mit Wohn- und Nebengebäuden



**Süßmilchstraße 8**  
01877 Bischofswerda

Zimmer: 8,00  
Wohnfläche ca.: 225,00 m<sup>2</sup>  
Kaufpreis: 235.000,00 EUR

