

Bischofswerda - hübsches Wohnhaus mit Charakter!



01877 Bischofswerda

Zimmer: 4,00
Wohnfläche ca.: 120,00 m²
Kaufpreis: 185.000,00 EUR

Scout-ID: 133586989
Objekt-Nr.: 562



Ihr Ansprechpartner:

Maklerbüro Schöne

Frau Carla Schöne

E-Mail: carla.schoene@immobilienbuero-bischofswerda.com

Haustyp:	Wohnimmobilie (sonstige)
Grundstücksfläche ca.:	892,00 m ²
Nutzfläche ca.:	80,00 m ²
Etagenanzahl:	2
Schlafzimmer:	1
Badezimmer:	1
Gäste-WC:	Ja
Keller:	Ja
Objektzustand:	Gepflegt
Bauphase:	Haus fertig gestellt
Baujahr:	1976
Qualität der Ausstattung:	Normal
Heizungsart:	Zentralheizung
Wesentliche Energieträger:	Öl
Bezugsfrei ab:	nach Absprache
Anzahl Garage/Stellplatz:	2

Provision für Käufer: 3,5% zzgl. MwSt.

Bischofswerda - hübsches Wohnhaus mit Charakter!



01877 Bischofswerda

Zimmer: 4,00
Wohnfläche ca.: 120,00 m²
Kaufpreis: 185.000,00 EUR

Objektbeschreibung:

Das zu verkaufende Wohnhaus ist keine gewöhnliche Immobilie - das Gebäude gehörte früher zu einer Bauernwirtschaft, welche hier im ländlichen Raum zu finden sind. Als der Hof nicht mehr bewirtschaftet wurde, teilte man ihn und aus der großen Scheune entstanden zwei Teile mit unterschiedlicher Nutzung. Das massive Wohnhaus wurde nach Architektenplänen Mitte der 70iger Jahre neu gebaut.

Es hat zwei Vollgeschosse und ist unterkellert. Der Garten wurde mit einem kleinen Teich angelegt, Sitzecken entstanden und zwei Garagen stehen zur Verfügung. Die ruhig im OT Geißmannsdorf gelegene Immobilie bietet einen schönen Wohnstandort und genug Platz für eine Familie!

Ausstattung:

Das voll unterkellerte Wohnhaus verfügt über eine normale, gute Ausstattung.

Im Erdgeschoss gibt es zwei Flurbereiche, die großzügige Küche inkl. EBK mit Sitzplatz und kleiner Speisekammer, eine separates WC und ein schönes großes Wohnzimmer. Zwei Kinderzimmer und ein Schlafzimmer befinden sich im Obergeschoss. Hier liegt auch das Tageslichtbad mit Eckbadewanne.

Der Dachboden bietet bei Bedarf Ausbaumöglichkeiten.

Am Wohngebäude wurde 2014 das Dach mit lasierten Ziegeln neu eingedeckt sowie die Fassade mit Gewerbe verputzt und gestrichen. Einige Fenster wurden um 2013/14 mit Kunststofffenster (2fach Verglasung) ausgetauscht. 2017 gestaltete man das Bad im OG neu.

Beheizt wird das Gebäude mit einer Ölheizung (1992) sowie einem Kamin im Wohnbereich.

Die Medien Strom, Trink- und Abwasser sowie Telekom sind vorhanden.

Das massive Nebengebäude wurde als große Garage errichtet. Weiterhin dienen kleinere Schuppen als Abstellflächen.

Das fast 900 m² große Grundstück hat im hinteren Bereich seine Gartenflecken mit einem Holzgartenhaus, Grillplatz und einem schönen Teich.

Lage:

Das Wohnhaus befindet sich im OT Geißmannsdorf mit weiteren gepflegten Bauernhäusern und EFH in ruhiger Lage.

Der kleine Ortsteil grenzt an die Große Kreisstadt Bischofswerda. Der Stadtkern ist nur ca. 4 km entfernt. Bischofswerda mit ausgezeichnetem Bahnanschluss verfügt über eine sehr gute Infrastruktur und liegt verkehrsgünstig zwischen Dresden (38 km) und Bautzen (20 km). Die Autobahn A 4, AS Burkau erreicht man in 5 km.



Ansicht mit Garagenanbau



Seitenansicht

Bischofswerda - hübsches Wohnhaus mit Charakter!



01877 Bischofswerda

Zimmer: 4,00
Wohnfläche ca.: 120,00 m²
Kaufpreis: 185.000,00 EUR



Eingangsbereich



Blick zum Teich u. Garage



mass. Gargengebäude



Gartenhaus

Bischofswerda - hübsches Wohnhaus mit Charakter!



01877 Bischofswerda

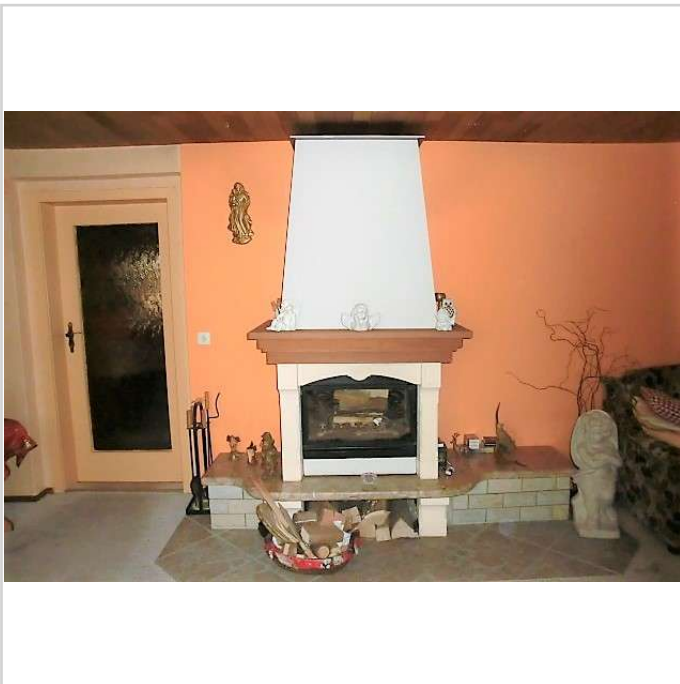
Zimmer: 4,00
Wohnfläche ca.: 120,00 m²
Kaufpreis: 185.000,00 EUR



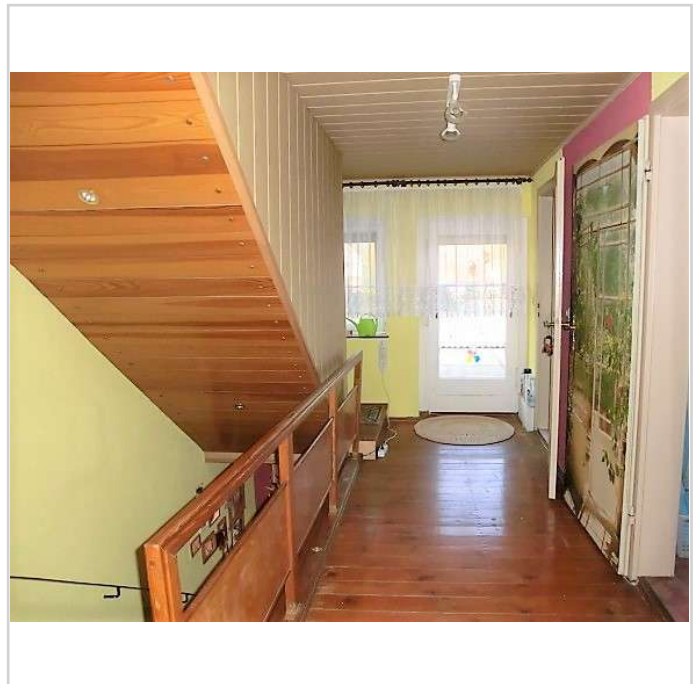
Sitzecke im Garten



Blick hinter dem Grundstück



Kamin im Wohnzimmer



Diele im OG

Bischofswerda - hübsches Wohnhaus mit Charakter!



01877 Bischofswerda

Zimmer: 4,00
Wohnfläche ca.: 120,00 m²
Kaufpreis: 185.000,00 EUR



Schlafzimmer im OG



Raum im OG



Werkstatt im Keller



Hauswirtschaftsraum im KG

Bischofswerda - hübsches Wohnhaus mit Charakter!



01877 Bischofswerda

Zimmer: 4,00
Wohnfläche ca.: 120,00 m²
Kaufpreis: 185.000,00 EUR

