

Ideal zum Älterwerden - barrierefreie 2-Zimmerwohnung!



Am Lutherpark 10
01877 Bischofswerda

Zimmer: 2,00
Wohnfläche ca.: 48,00 m²
Kaltmiete: 312,00 EUR (zzgl. Nebenkosten)
Gesamtmiete: 408,00 EUR

Scout-ID: 106662453
Objekt-Nr.: W VS 1



Ihr Ansprechpartner:

Maklerbüro Schöne

Frau Carla Schöne

E-Mail: carla.schoene@immobilienbuero-bischofswerda.com

Wohnungstyp:	Etagenwohnung
Etage:	1
Etagenanzahl:	2
Schlafzimmer:	1
Badezimmer:	1
Keller:	Ja
Personenaufzug:	Ja
Objektzustand:	Gepflegt
Baujahr:	1995
Qualität der Ausstattung:	Normal
Heizungsart:	Zentralheizung
Wesentliche Energieträger:	Gas
Bezugsfrei ab:	sofort

Nebenkosten: 96,00 EUR
Heizkosten sind in Nebenkosten enthalten: Ja
Kautions: 3 Nettomieten

Ideal zum Älterwerden - barrierefreie 2-Zimmerwohnung!



Am Lutherpark 10

01877 Bischofswerda

Zimmer:	2,00
Wohnfläche ca.:	48,00 m ²
Kaltmiete:	312,00 EUR (zzgl. Nebenkosten)
Gesamtmieta:	408,00 EUR

Objektbeschreibung:

Leben ist Bewegung!

Zur Vermietung steht eine attraktive freundliche Wohnung mit gutem Komfort für einen neuen Lebensabschnitt und ideal zum "Älterwerden".

Die Wohnung befindet sich im 1. Obergeschoss einer gepflegten Wohnanlage eines Wohlfahrtsverbandes in Bischofswerda.

Das besondere an der Wohnanlage sind die Formen und Farben des Hauses. Es hat 2 Etagen und einen kreisähnlichen Bau. Dadurch entstand ein geschützter Innenhof in der Mitte der Anlage, welcher den Bewohnern zur Nutzung zur Verfügung steht. Jede Wohnung hat zudem einen individuellen Grundriss. Für PKW's gibt es für die Mieter bei Bedarf Tiefgaragenstellplätze. Die Wohnanlage bietet einen Fahrstuhl für alle Etagen sowie die Nutzung eines modernen Pflegebad mit mit Wanne für das Baden bei körperlichen Einschränkungen.

Es ist möglich im Haus verschiedene Wohnungsgrößen auszuwählen. Aktuell gibt es von 36 m² bis 60 m² sehr schöne Wohnungsvarianten.

Ausstattung:

Bei der angebotenen Wohnung handelt es sich um eine barrierefreie Zweiraumwohnung mit praktischem Grundriss. Sie hat ein gefliestes Bad mit ebenerdiger Dusche, Waschbecken und WC.

Highlight ist ein großzügiger Wohnraum mit einem integriertem Küchenbereich. Es gibt weiterhin ein Schlafzimmer, Flur sowie einen Abstellraum im Keller.

Die Wohnung wird beim Einzug mit einem Hausnotrufgerät ausgestattet.

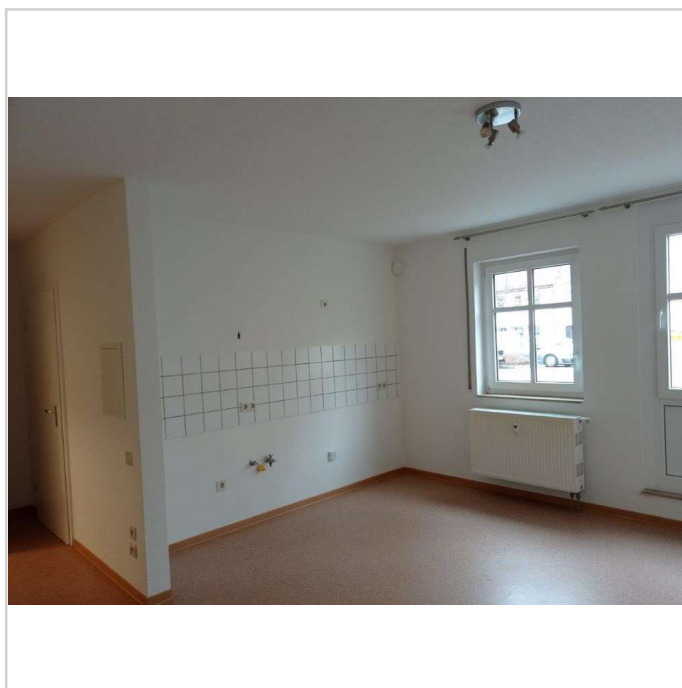
Lage:

Die Wohnanlage befindet sich in zentraler Lage im Innenstadtkern von Bischofswerda. Von hier aus sind Einkaufsmöglichkeiten und Ärzte sowie kulturellen Angebote und Parkanlagen fußläufig zu erreichen.

Die Große Kreisstadt Bischofswerda verfügt über eine sehr gute Infrastruktur, hat Bahnanschluss und liegt verkehrsgünstig nahe der Autobahn A 4, AS Burkau.

Sonstiges:

Angeboten wird ein barrierefreies Wohnen mit Betreuungsangebot. Dafür ist eine monatliche Pauschale in Höhe von 160 € angesetzt. Gern senden wir Ihnen die konkreten Leistungsinhalte bei Interesse zu.



Küchenbereich



Wohnzimmer

Ideal zum Älterwerden - barrierefreie 2-Zimmerwohnung!

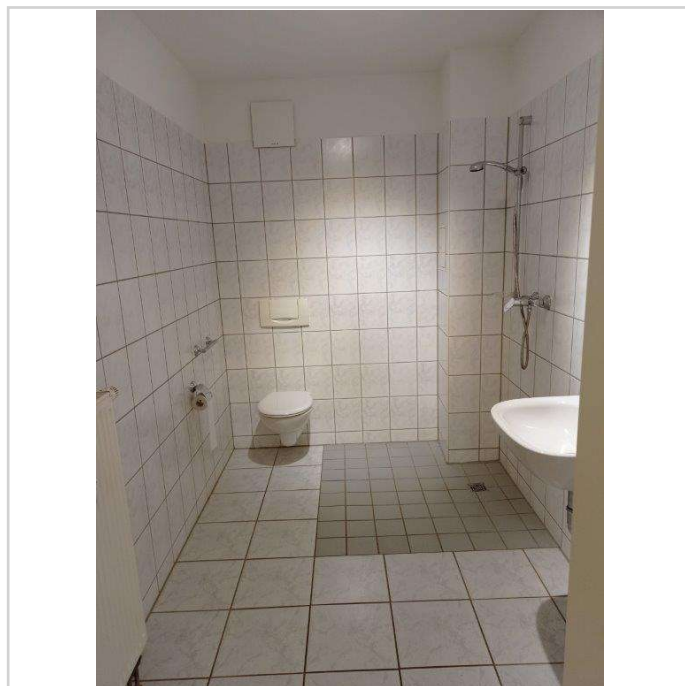


Am Lutherpark 10
01877 Bischofswerda

Zimmer: 2,00
Wohnfläche ca.: 48,00 m²
Kaltmiete: 312,00 EUR (zzgl. Nebenkosten)
Gesamtmiete: 408,00 EUR



Schlafzimmer



Badezimmer

Ideal zum Älterwerden - barrierefreie 2-Zimmerwohnung!



Am Lutherpark 10
01877 Bischofswerda

Zimmer: 2,00
Wohnfläche ca.: 48,00 m²
Kaltmiete: 312,00 EUR (zzgl. Nebenkosten)
Gesamtmiete: 408,00 EUR

